



УПРАВЛЕНИЕ ФЕДЕРАЛЬНОЙ СЛУЖБЫ
ГОСУДАРСТВЕННОЙ СТАТИСТИКИ
ПО АРХАНГЕЛЬСКОЙ ОБЛАСТИ
И НЕНЕЦКОМУ АВТОНОМНОМУ ОКРУГУ

Оперативные демографические показатели Архангельской области, включая Ненецкий автономный округ



за январь-апрель 2023 года



УПРАВЛЕНИЕ ФЕДЕРАЛЬНОЙ СЛУЖБЫ
ГОСУДАРСТВЕННОЙ СТАТИСТИКИ
ПО АРХАНГЕЛЬСКОЙ ОБЛАСТИ
И НЕНЕЦКОМУ АВТОНОМНОМУ ОКРУГУ

Оперативные демографические показатели

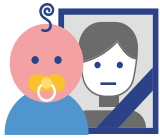
Архангельская область, включая
Ненецкий автономный округ

за январь-апрель 2023 года

- 01 ЕСТЕСТВЕННОЕ ДВИЖЕНИЕ НАСЕЛЕНИЯ
- 02 ЧИСЛО ЗАРЕГИСТРИРОВАННЫХ РОДИВШИХСЯ
- 03 ЧИСЛО ЗАРЕГИСТРИРОВАННЫХ УМЕРШИХ
- 04 МЛАДЕНЧЕСКАЯ СМЕРТНОСТЬ
- 05 ЧИСЛО ЗАРЕГИСТРИРОВАННЫХ БРАКОВ
- 06 ЧИСЛО ЗАРЕГИСТРИРОВАННЫХ РАЗВОДОВ
- 07 МИГРАЦИОННОЕ ДВИЖЕНИЕ НАСЕЛЕНИЯ
- 08 ЧИСЛО ПРИБЫВШИХ
- 09 ЧИСЛО ВЫБЫВШИХ
- 10 МИГРАЦИОННЫЙ ПРИРОСТ (-УБЫЛЬ) НАСЕЛЕНИЯ

* Ежемесячные данные оперативной статистики





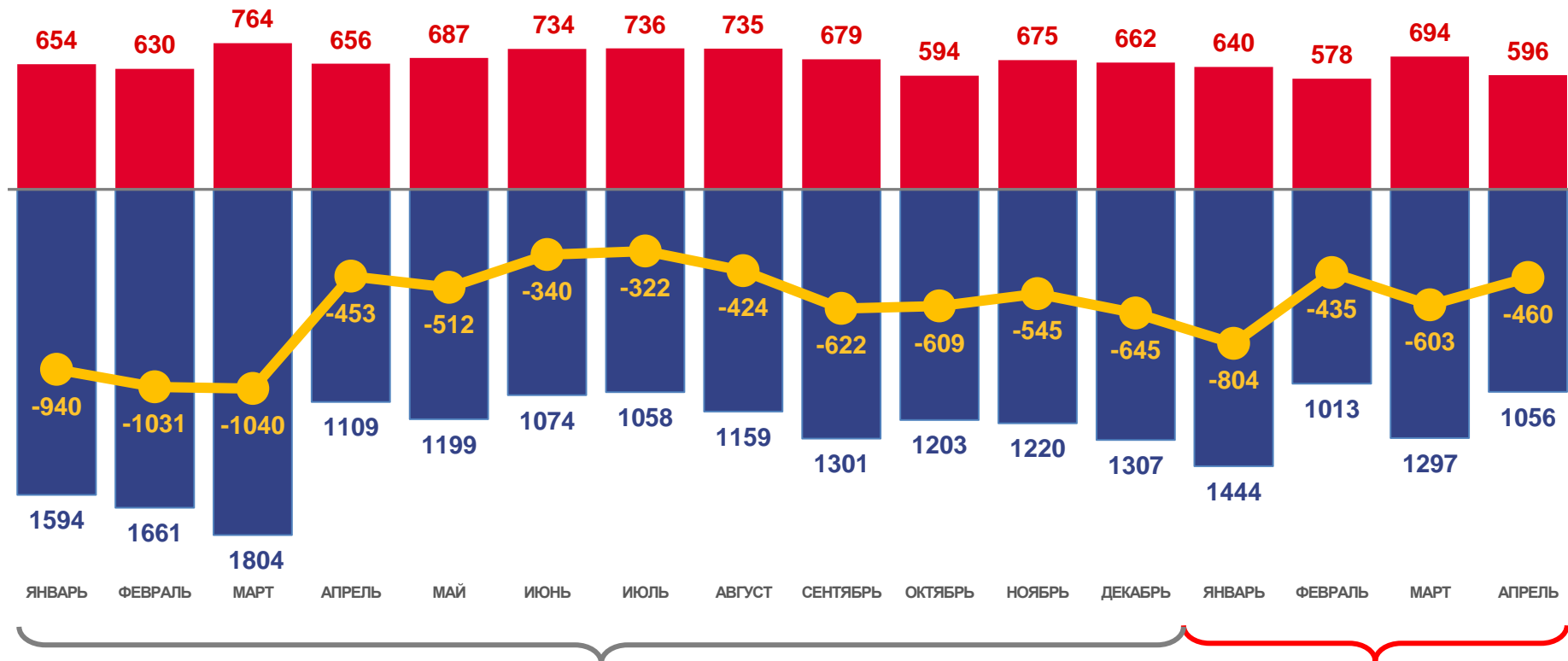
ЕСТЕСТВЕННОЕ ДВИЖЕНИЕ НАСЕЛЕНИЯ

ЧЕЛОВЕК

Показатели естественного движения населения за январь-апрель 2023 года

-2 302 человека
Естественная убыль населения

-7,0% в расчете на 1000 человек населения
Коэффициент естественной убыли



2022

2023

■ Число родившихся
 ■ Число умерших
 — Естественный прирост





ЧИСЛО ЗАРЕГИСТРИРОВАННЫХ РОДИВШИХСЯ

ЧЕЛОВЕК

Рождаемость

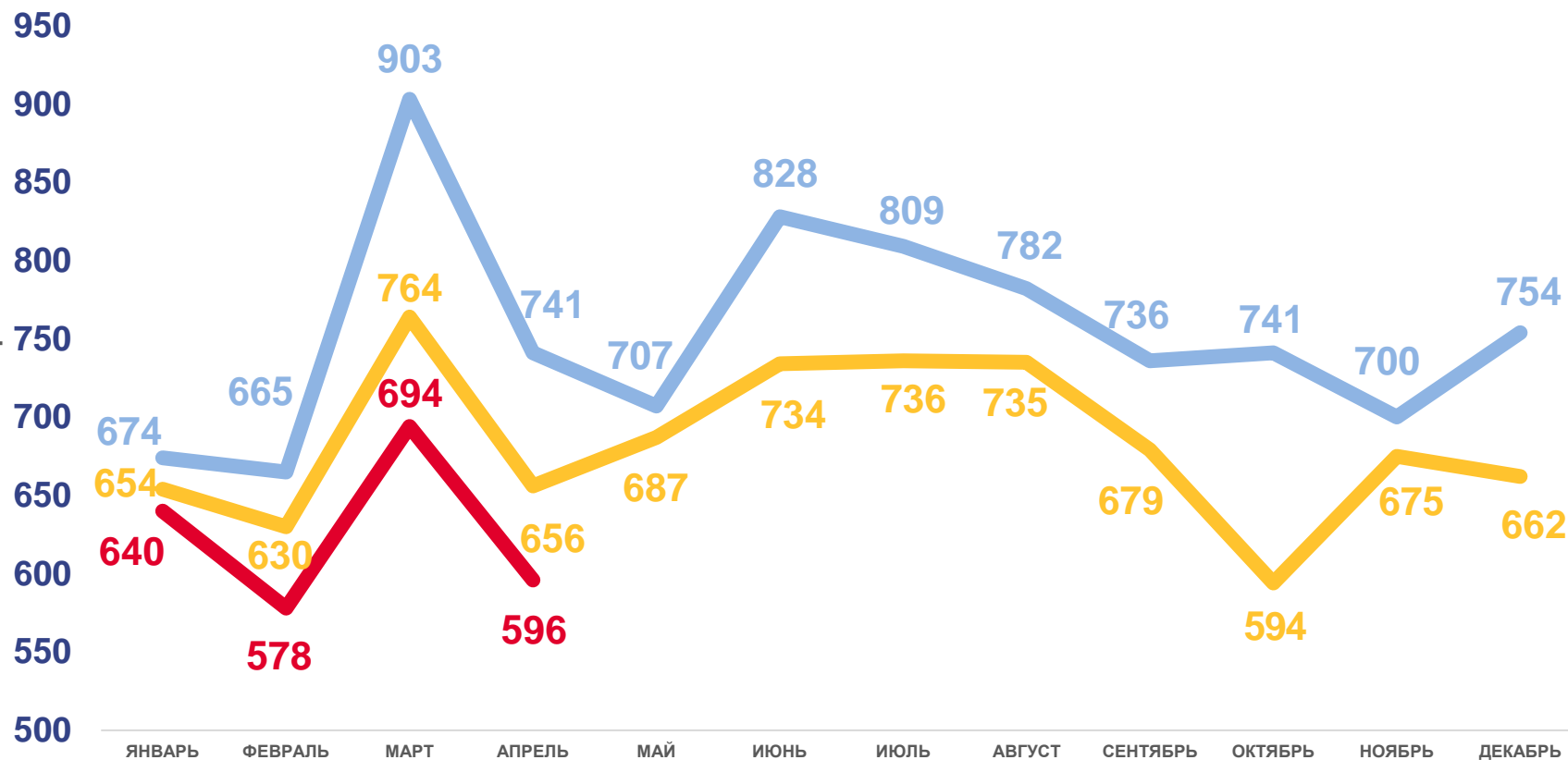
за январь-апрель 2023 года

2 508 человек

Число зарегистрированных родившихся

7,6% в расчете на 1000 человек населения

Коэффициент рождаемости



2023

2022

2021





ЧИСЛО ЗАРЕГИСТРИРОВАННЫХ УМЕРШИХ

ЧЕЛОВЕК

Смертность

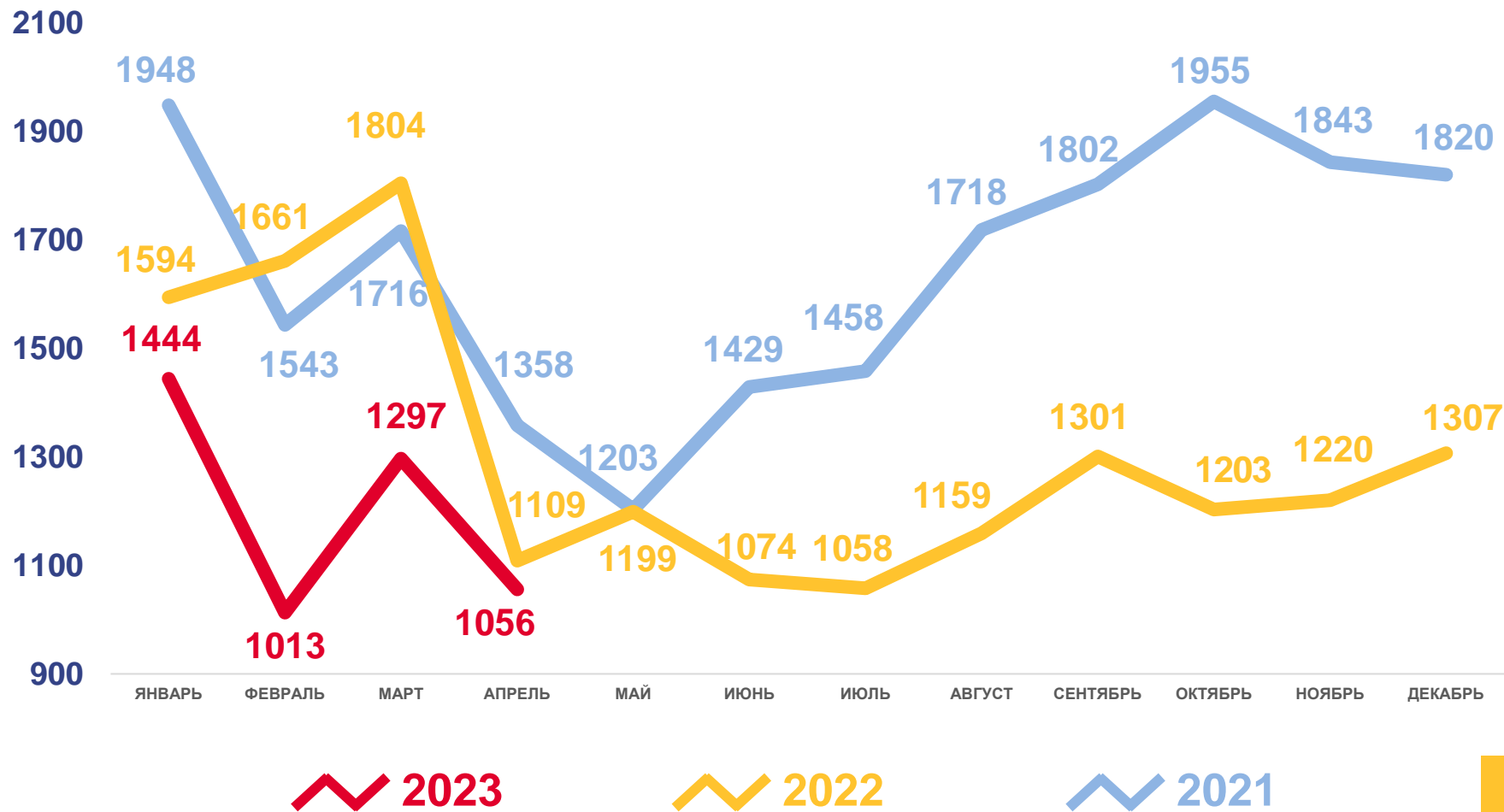
за январь-апрель 2023 года

4 810 человек

Число зарегистрированных умерших

14,6% в расчете на 1000 человек населения

Коэффициент смертности





МЛАДЕНЧЕСКАЯ СМЕРТНОСТЬ

ЧЕЛОВЕК

Показатели младенческой смертности

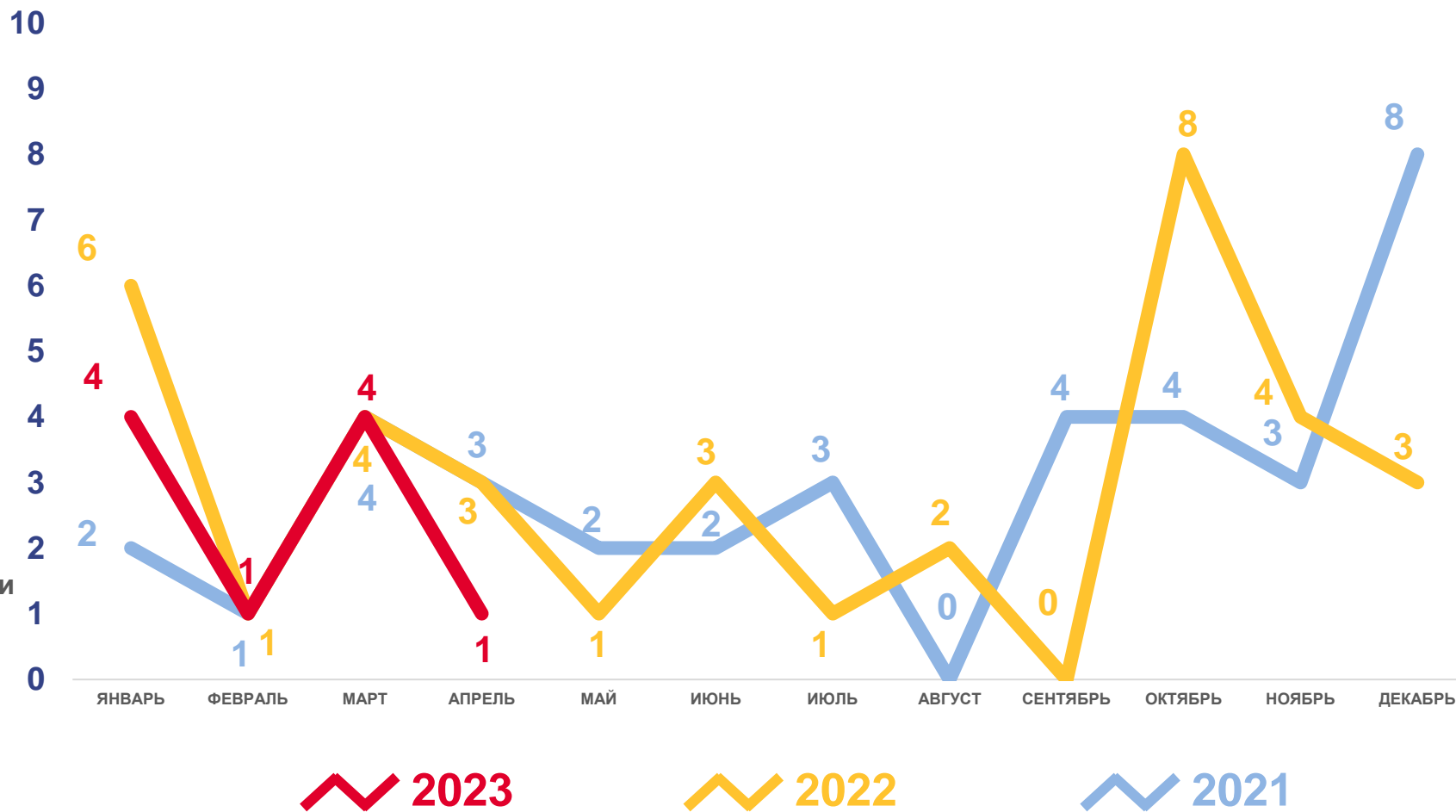
за январь-апрель 2023 года

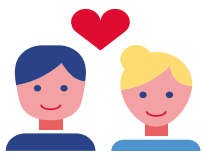
10 человек

Число зарегистрированных умерших
в возрасте до 1 года

3,7 ‰ в расчете на 1000
родившихся живыми

Коэффициент младенческой смертности





ЧИСЛО ЗАРЕГИСТРИРОВАННЫХ БРАКОВ

ЕДИНИЦ

Брачность

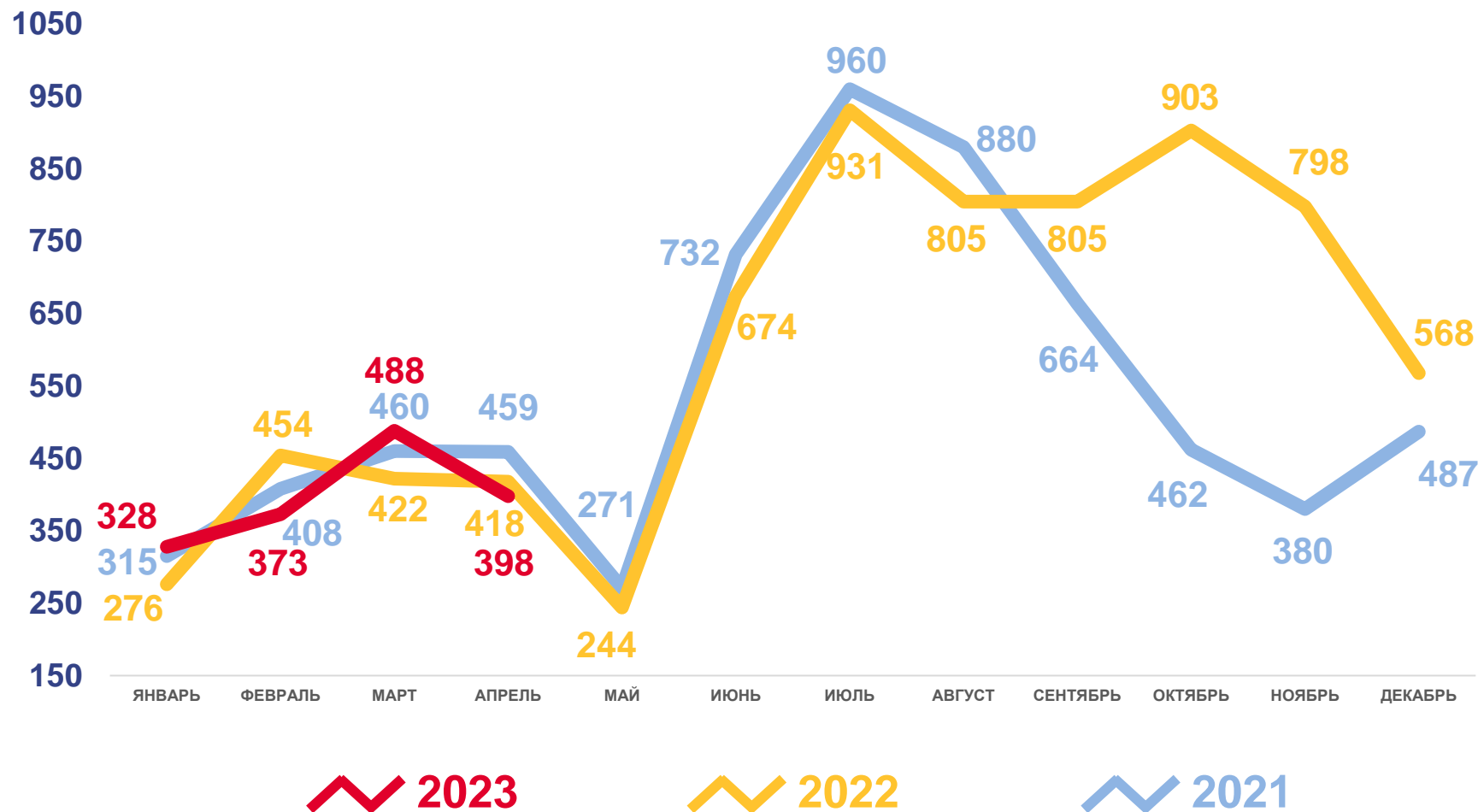
за январь-апрель 2023 года

1 587 браков

Число зарегистрированных браков

4,8‰ в расчете на 1000 человек населения

Коэффициент брачности





ЧИСЛО ЗАРЕГИСТРИРОВАННЫХ РАЗВОДОВ

ЕДИНИЦ

Разводимость

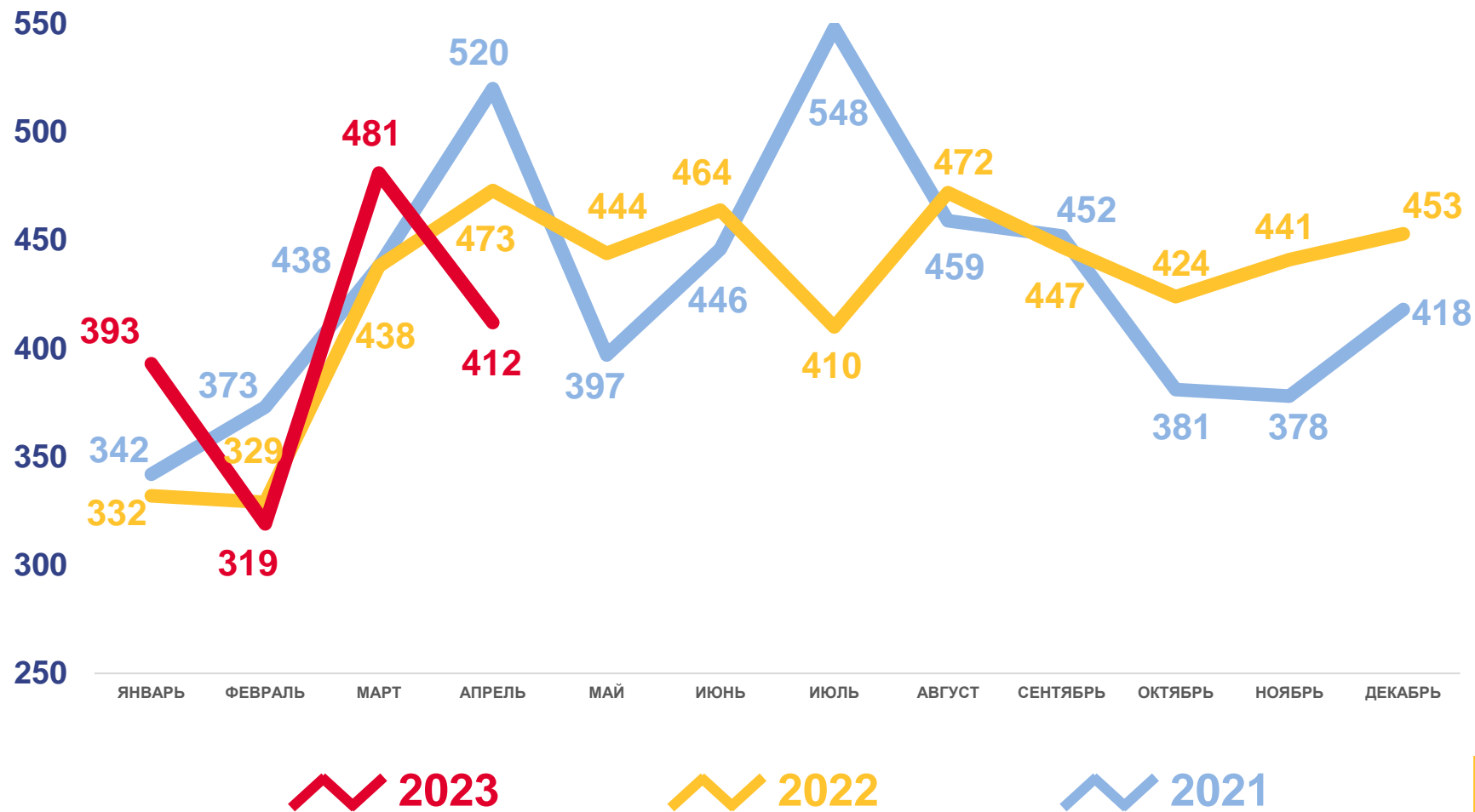
за январь-апрель 2023 года

1 605 разводов

Число зарегистрированных разводов

4,9% в расчете на 1000 человек населения

Коэффициент разводимости





МИГРАЦИОННОЕ ДВИЖЕНИЕ НАСЕЛЕНИЯ

ЧЕЛОВЕК

Показатели миграции населения

за январь-апрель 2023 года

-167

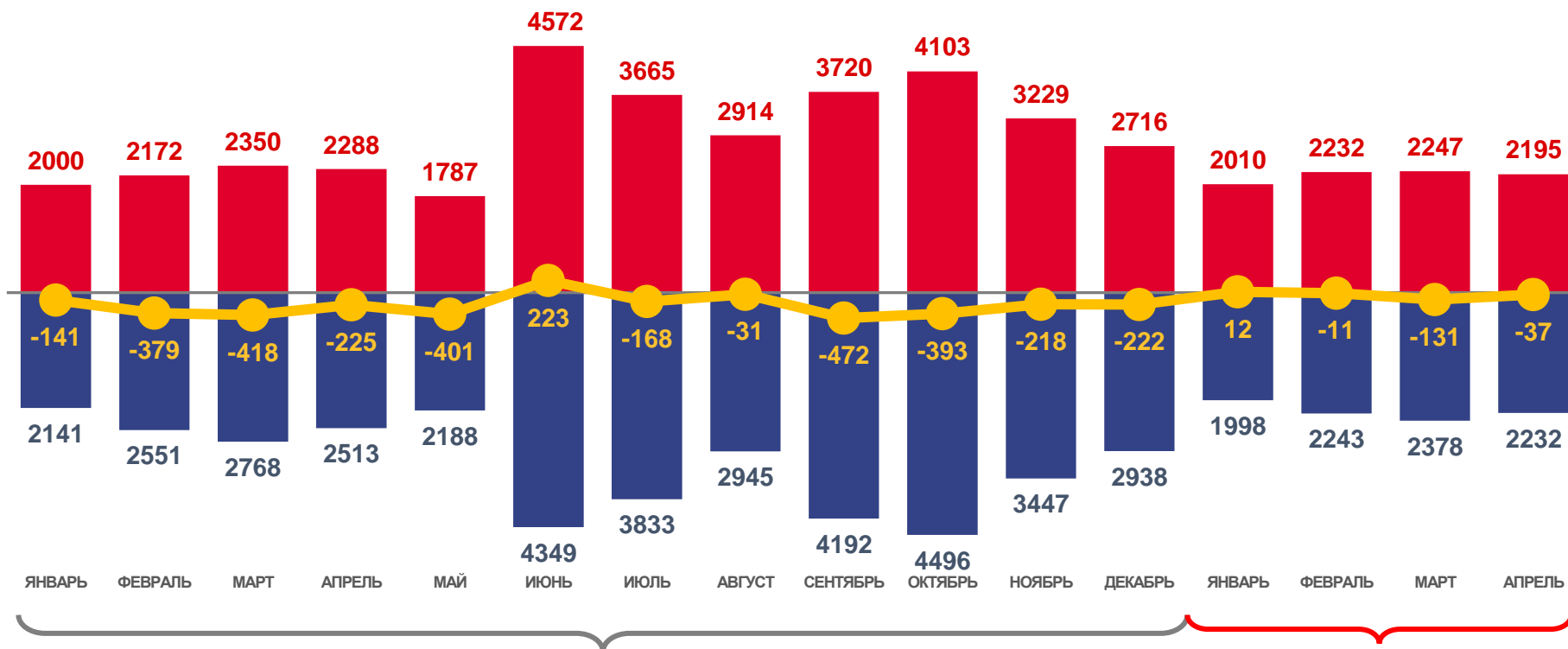
человек

Миграционная убыль населения

-0,5%

в расчете на 1000 человек населения

Коэффициент миграционной убыли



2022

2023

■ Число прибывших
 ■ Число выбывших
 — Миграционный прирост (-убыль)





ЧИСЛО ПРИБЫВШИХ ЧЕЛОВЕК

Прибывшие

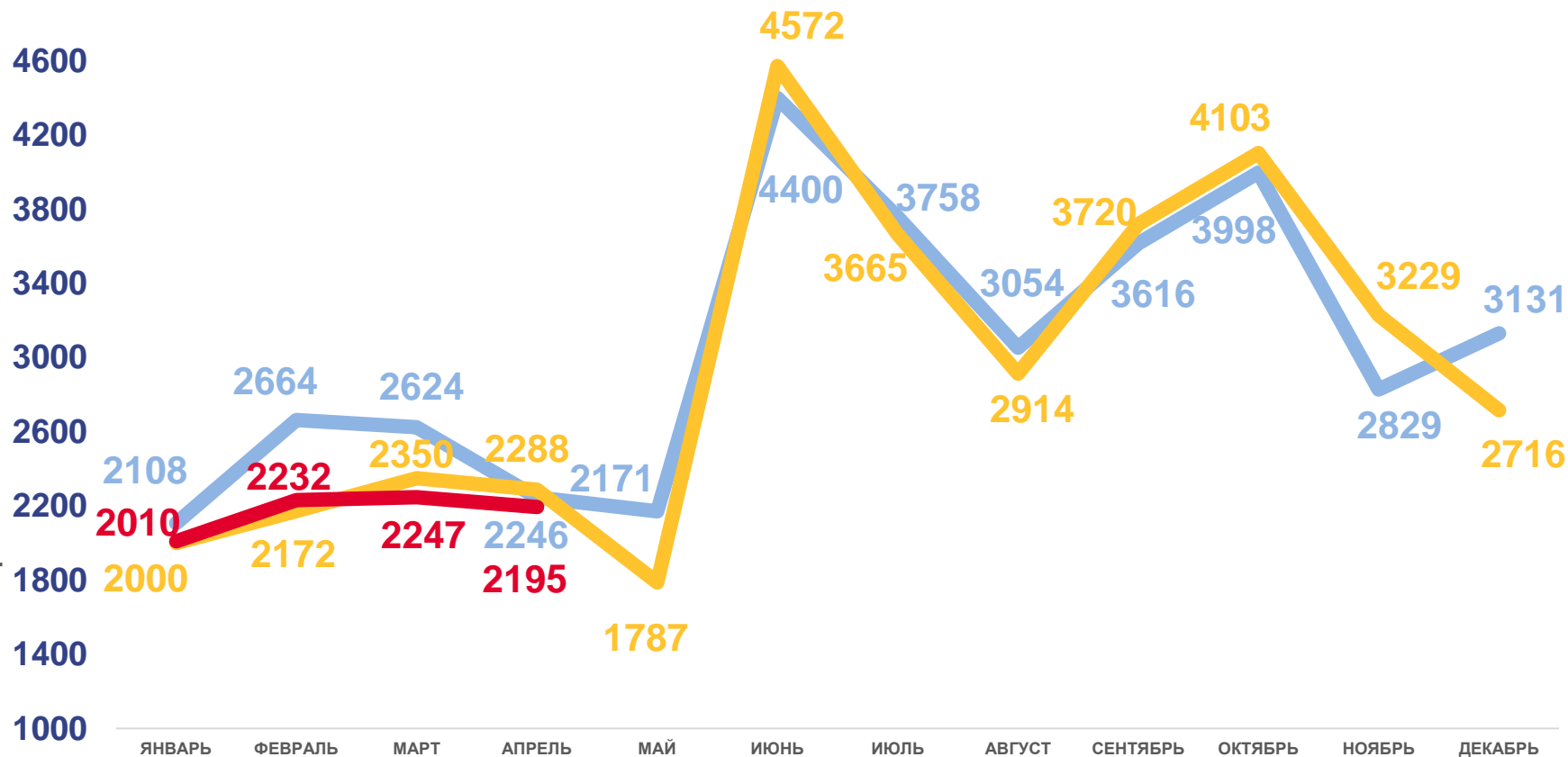
за январь-апрель 2023 года

8 684 человека

Число прибывших

-1,4 %

Изменение к январю-апрелю 2022 года

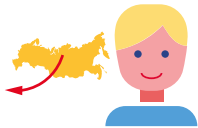


2023

2022

2021





ЧИСЛО ВЫБЫВШИХ ЧЕЛОВЕК

Выбывшие

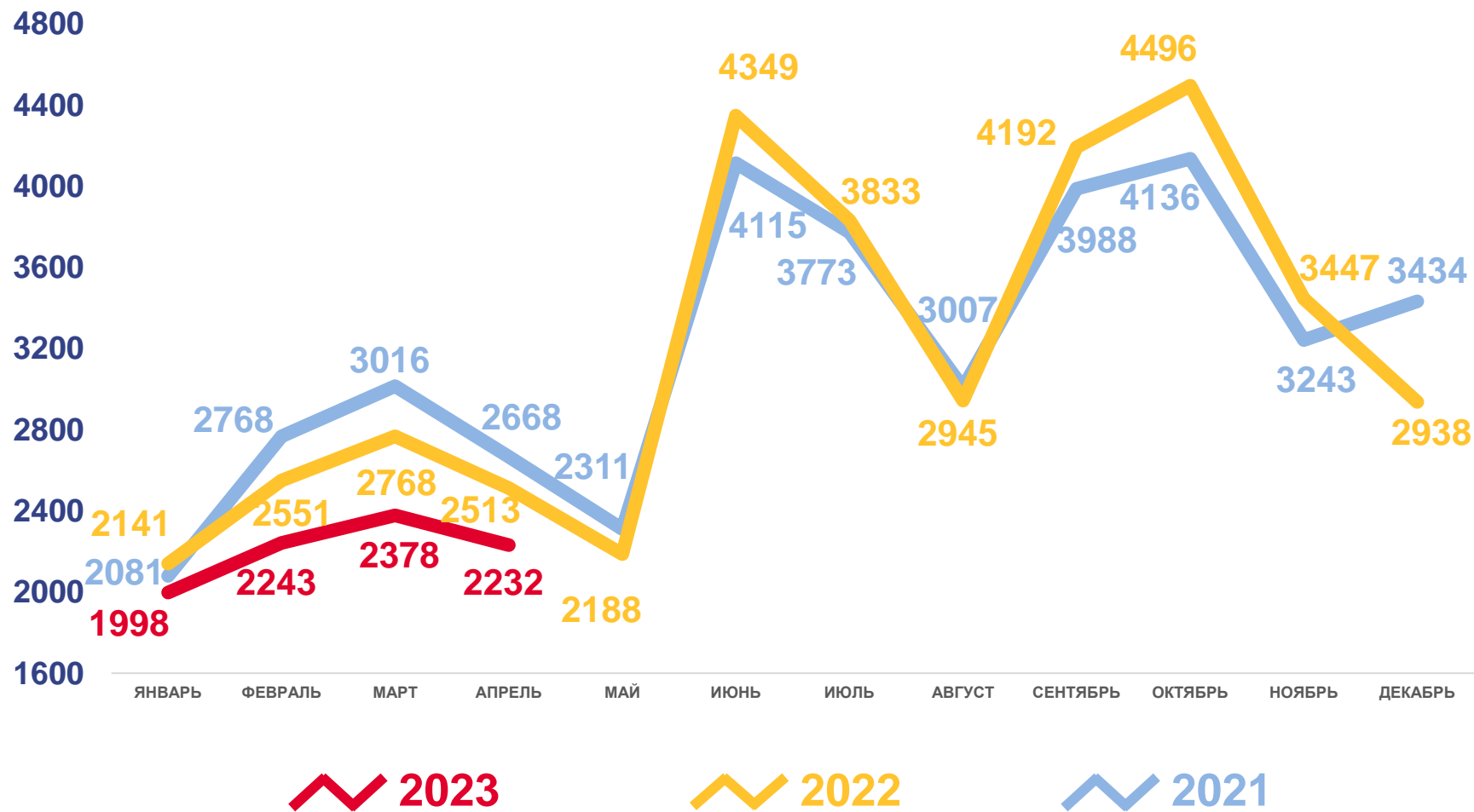
за январь-апрель 2023 года

8 851 человек

Число выбывших

-11,3%

Изменение к январю-апрелю 2022 года





МИГРАЦИОННЫЙ ПРИРОСТ (-УБЫЛЬ) НАСЕЛЕНИЯ

ЧЕЛОВЕК

Миграционный прирост (-убыль) населения

за январь-апрель 2023 года

-167 человек

за январь-апрель 2022 года

-1 163 человека

