



УПРАВЛЕНИЕ ФЕДЕРАЛЬНОЙ СЛУЖБЫ
ГОСУДАРСТВЕННОЙ СТАТИСТИКИ
ПО АРХАНГЕЛЬСКОЙ ОБЛАСТИ
И НЕНЕЦКОМУ АВТОНОМНОМУ ОКРУГУ

Оперативные итоги естественного движения населения Архангельской области, включая Ненецкий автономный округ



за январь – декабрь 2022 года



УПРАВЛЕНИЕ ФЕДЕРАЛЬНОЙ СЛУЖБЫ
ГОСУДАРСТВЕННОЙ СТАТИСТИКИ
ПО АРХАНГЕЛЬСКОЙ ОБЛАСТИ
И НЕНЕЦКОМУ АВТОНОМНОМУ ОКРУГУ

Оперативные итоги естественного движения населения

Архангельской области, включая
Ненецкий автономный округ

январь – декабрь 2022 года

01 ЕСТЕСТВЕННОЕ ДВИЖЕНИЕ НАСЕЛЕНИЯ

02 ЧИСЛО ЗАРЕГИСТРИРОВАННЫХ РОДИВШИХСЯ

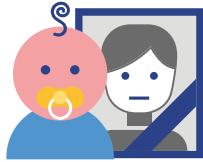
03 ЧИСЛО ЗАРЕГИСТРИРОВАННЫХ УМЕРШИХ

04 ЧИСЛО ЗАРЕГИСТРИРОВАННЫХ БРАКОВ

05 ЧИСЛО ЗАРЕГИСТРИРОВАННЫХ РАЗВОДОВ

* Ежемесячные данные оперативной статистики





ЕСТЕСТВЕННОЕ ДВИЖЕНИЕ НАСЕЛЕНИЯ

ЧЕЛОВЕК

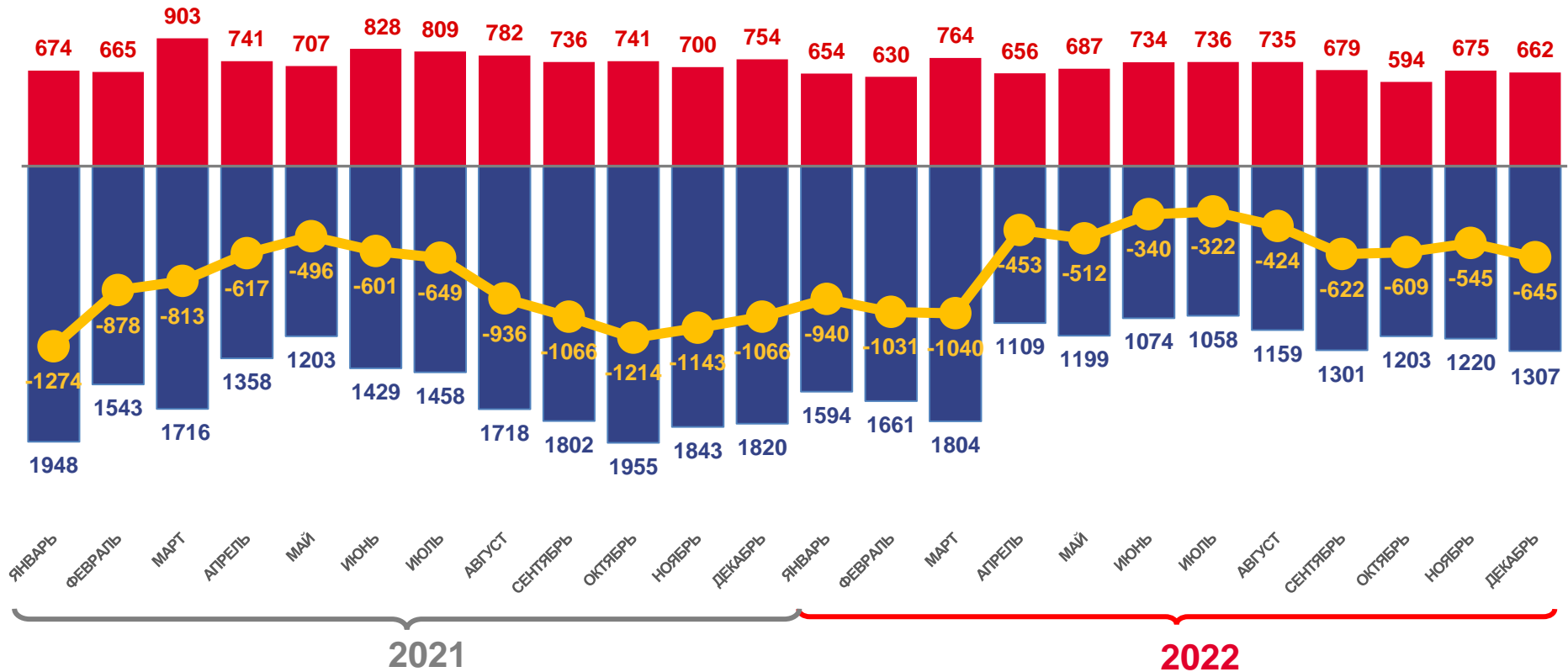
Показатели естественного движения населения за январь – декабрь 2022 года

-7483 человека

Естественная убыль населения

-6,7% в расчете на 1000 человек населения

Коэффициент естественной убыли



■ Число родившихся
 ■ Число умерших
 — Естественный прирост





ЧИСЛО ЗАРЕГИСТРИРОВАННЫХ РОДИВШИХСЯ

ЧЕЛОВЕК

Рождаемость

за январь – декабрь 2022 года

8206 человек

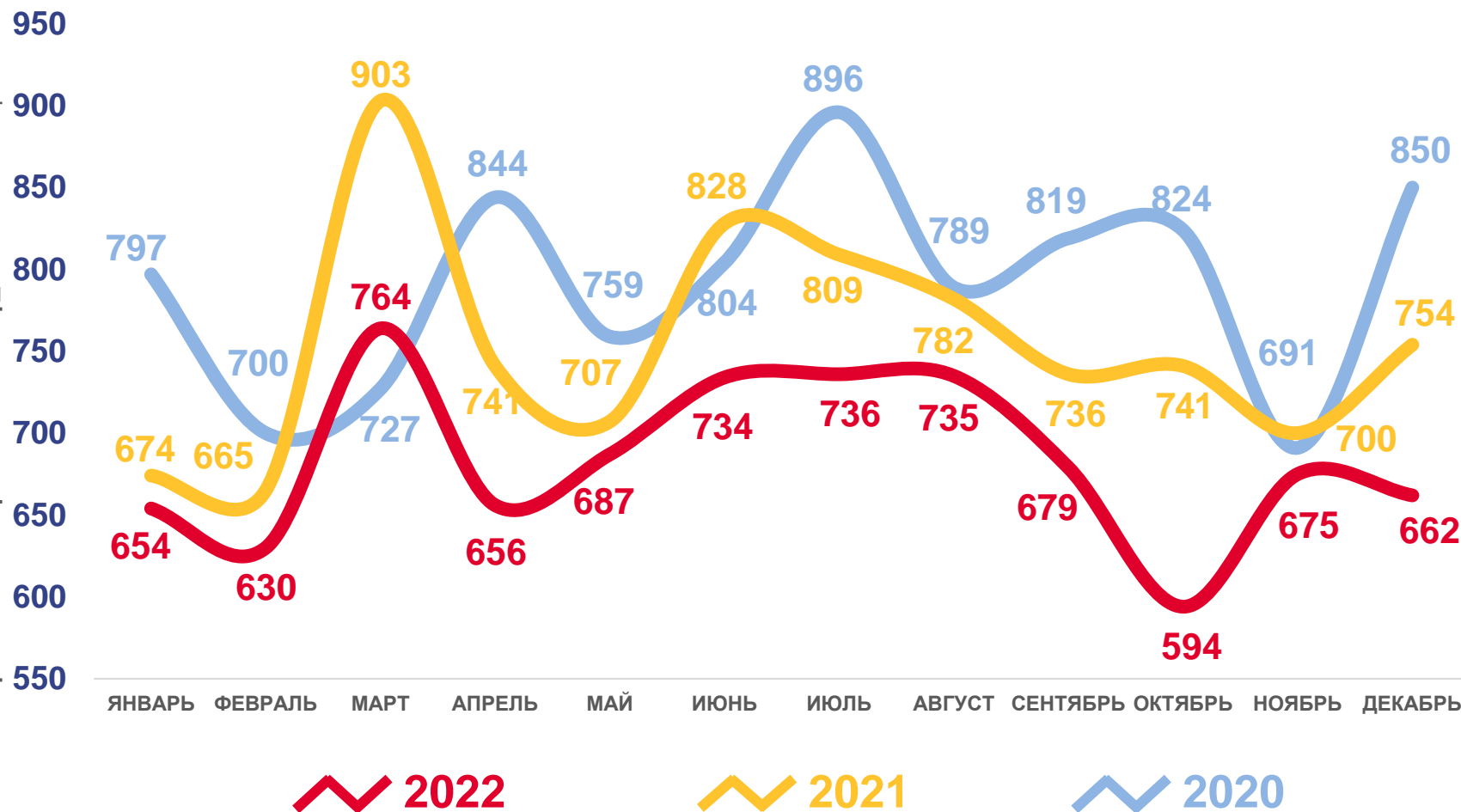
Число зарегистрированных родившихся

7,4 ‰ в расчете на 1000 человек населения

Коэффициент рождаемости

-8,6 ‰

Изменение к январю – декабрю 2021 года





ЧИСЛО ЗАРЕГИСТРИРОВАННЫХ УМЕРШИХ

ЧЕЛОВЕК

Смертность

за январь – декабрь 2022 года

15689 человек

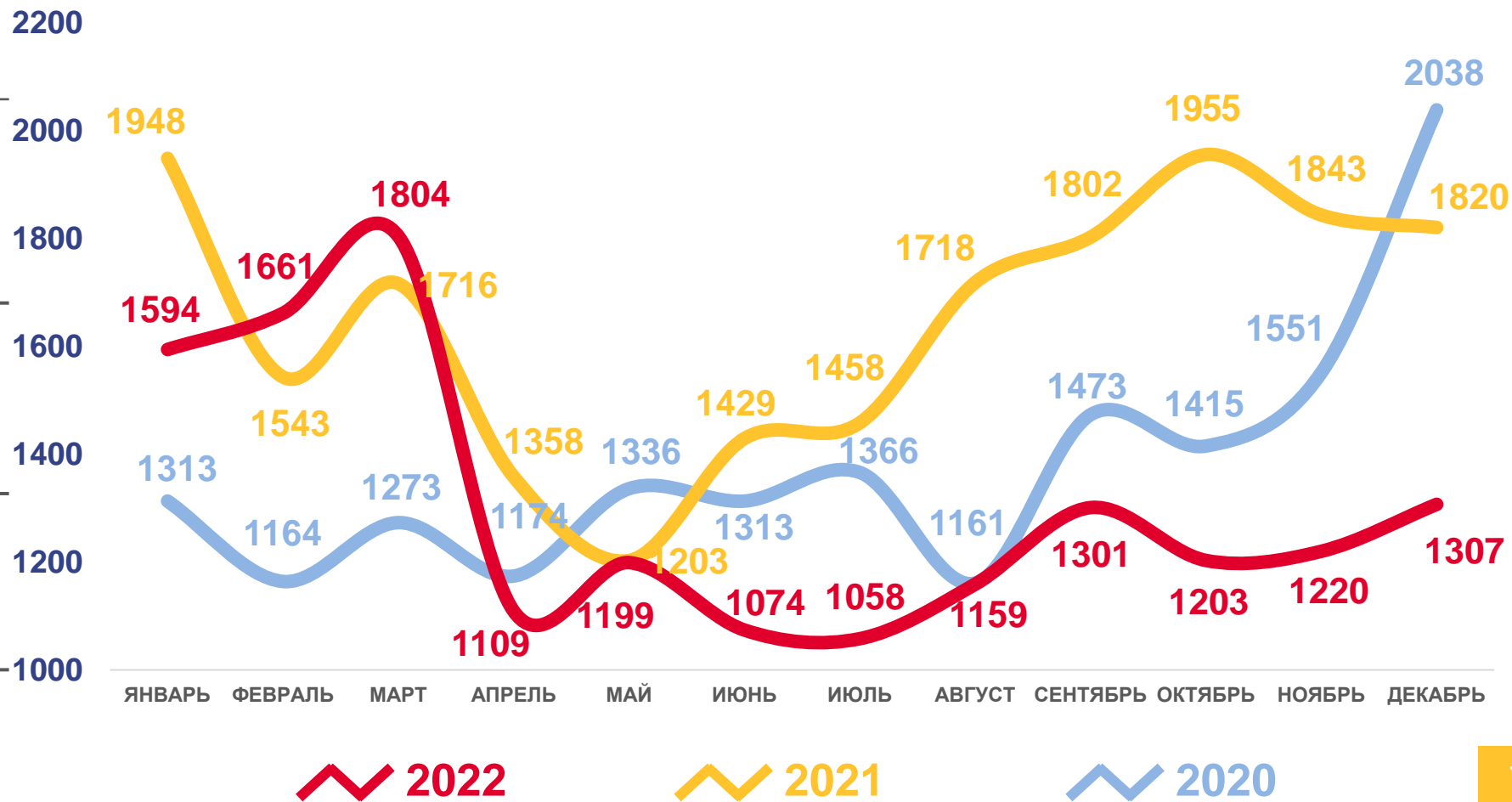
Число зарегистрированных умерших

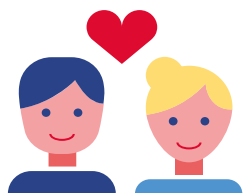
14,1‰ в расчете на 1000 человек населения

Коэффициент смертности

-19,9%

Изменение к январю – декабрю 2021 года





ЧИСЛО ЗАРЕГИСТРИРОВАННЫХ БРАКОВ

ЕДИНИЦ

Брачность

за январь – декабрь 2022 года

7298 браков

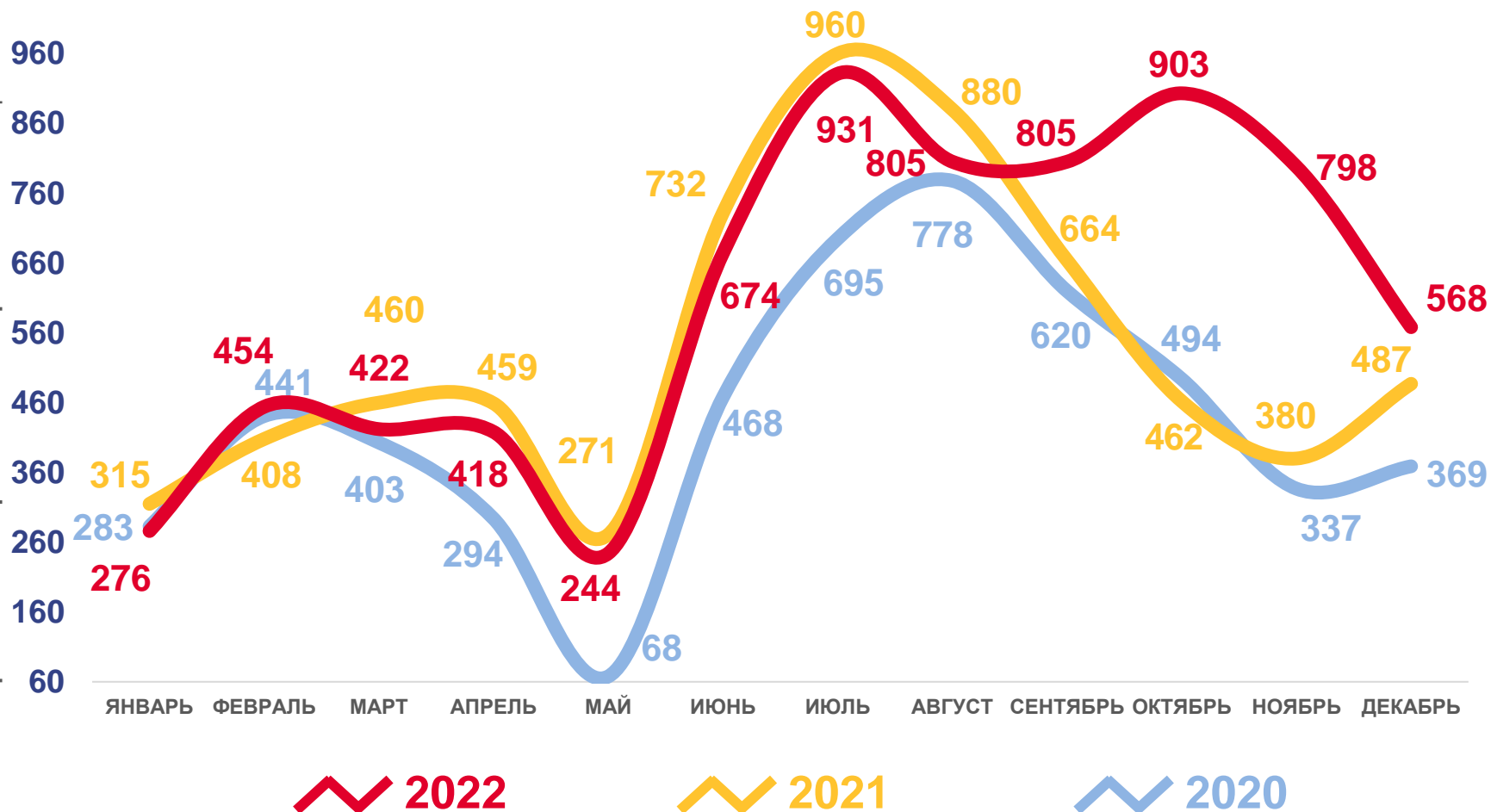
Число зарегистрированных браков

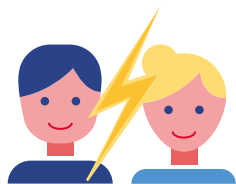
6,6% в расчете на 1000 человек населения

Коэффициент брачности

13,8%

Изменение к январю – декабрю 2021 года





ЧИСЛО ЗАРЕГИСТРИРОВАННЫХ РАЗВОДОВ ЕДИНИЦ

Разводимость

за январь – декабрь 2022 года

5127 разводов

Число зарегистрированных разводов

4,6‰ в расчете на 1000 человек населения

Коэффициент разводимости

0%

Изменение к январю – декабрю 2021 года

