



УПРАВЛЕНИЕ ФЕДЕРАЛЬНОЙ СЛУЖБЫ
ГОСУДАРСТВЕННОЙ СТАТИСТИКИ
ПО АРХАНГЕЛЬСКОЙ ОБЛАСТИ
И НЕНЕЦКОМУ АВТОНОМНОМУ ОКРУГУ

Оперативные итоги миграционного движения населения Архангельской области, включая Ненецкий автономный округ



за январь – ноябрь 2022 года



УПРАВЛЕНИЕ ФЕДЕРАЛЬНОЙ СЛУЖБЫ
ГОСУДАРСТВЕННОЙ СТАТИСТИКИ
ПО АРХАНГЕЛЬСКОЙ ОБЛАСТИ
И НЕНЕЦКОМУ АВТОНОМНОМУ ОКРУГУ

Оперативные итоги миграционного движения населения

Архангельской области, включая
Ненецкий автономный округ

за январь – ноябрь 2022 года

- 01 ПОКАЗАТЕЛИ МИГРАЦИОННОГО ДВИЖЕНИЯ НАСЕЛЕНИЯ
- 02 ЧИСЛО ПРИБЫВШИХ
- 03 ЧИСЛО ВЫБЫВШИХ
- 04 МИГРАЦИОННЫЙ ПРИРОСТ (-УБЫЛЬ) НАСЕЛЕНИЯ





ПОКАЗАТЕЛИ МИГРАЦИОННОГО ДВИЖЕНИЯ НАСЕЛЕНИЯ

ЧЕЛОВЕК

Показатели миграции населения

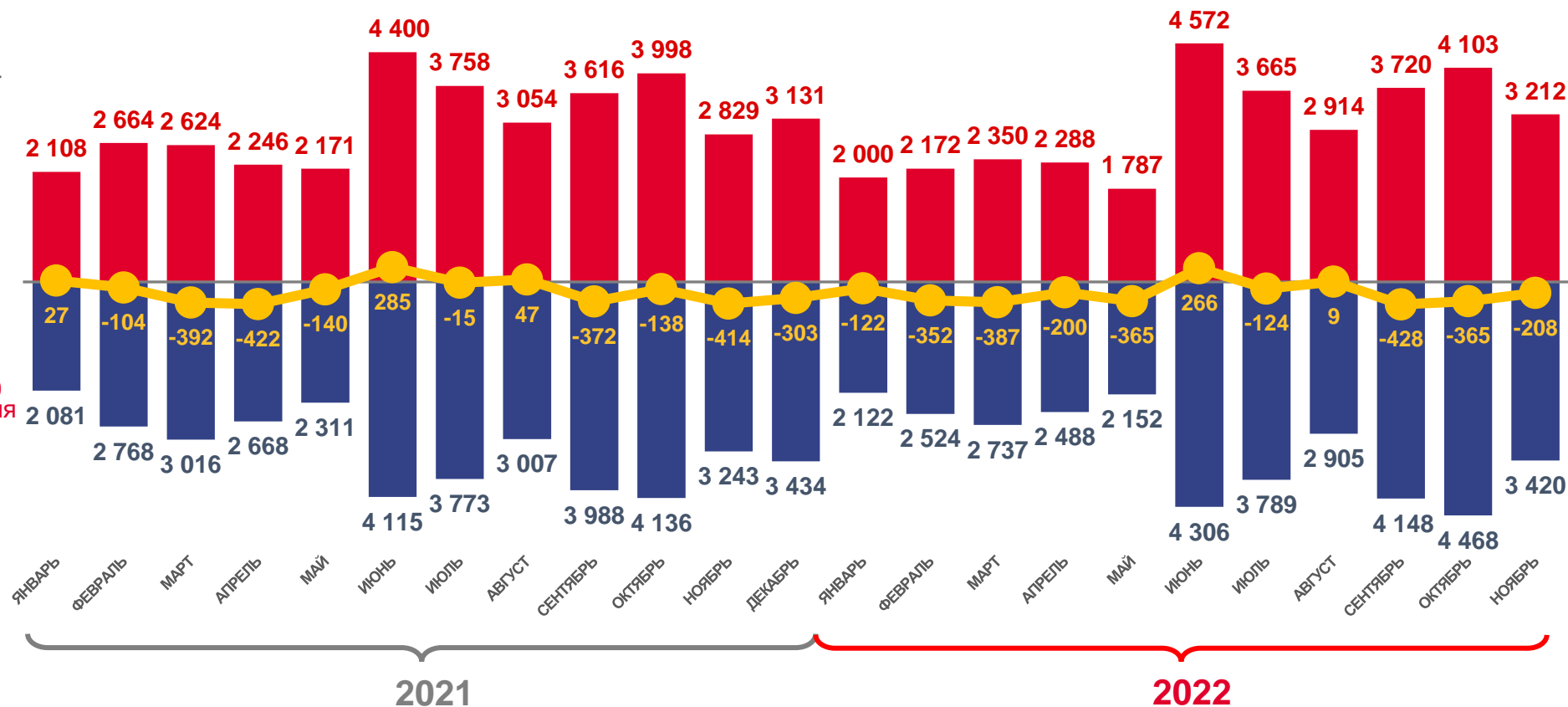
за январь – ноябрь 2022 года

- 2276 человек

Миграционная убыль населения

- 2,2% в расчете на 1000 человек населения

Коэффициент миграционной убыли



■ Число прибывших
 ■ Число ушедших
 — Миграционный прирост (-убыль)





ЧИСЛО ПРИБЫВШИХ ЧЕЛОВЕК

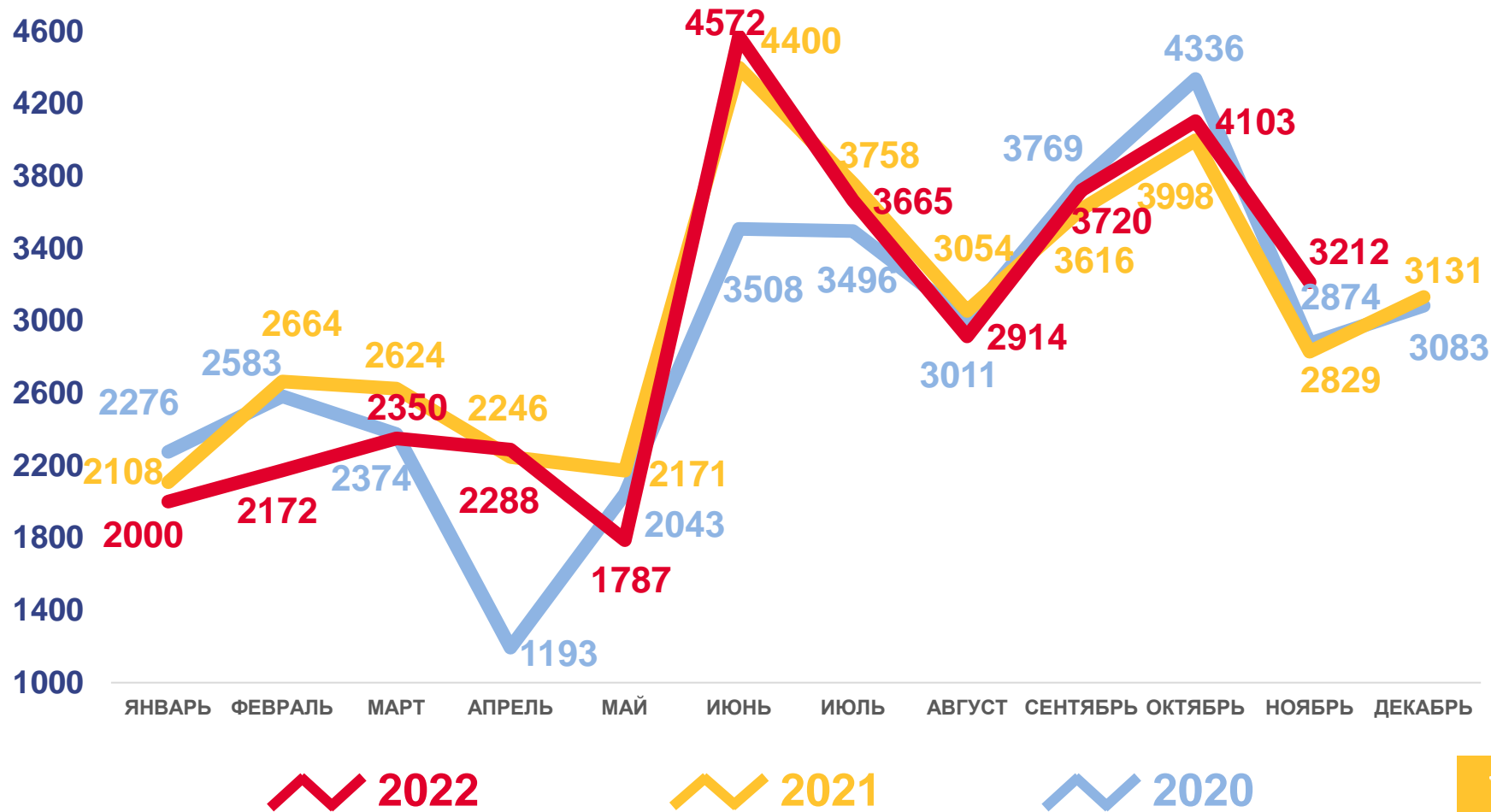
за январь – ноябрь 2022 года

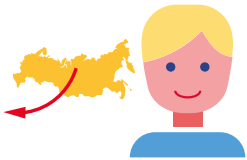
32 783 человека

Число прибывших

- 2,0 %

Изменение к январю – ноябрю 2021 года





ЧИСЛО ВЫБЫВШИХ ЧЕЛОВЕК

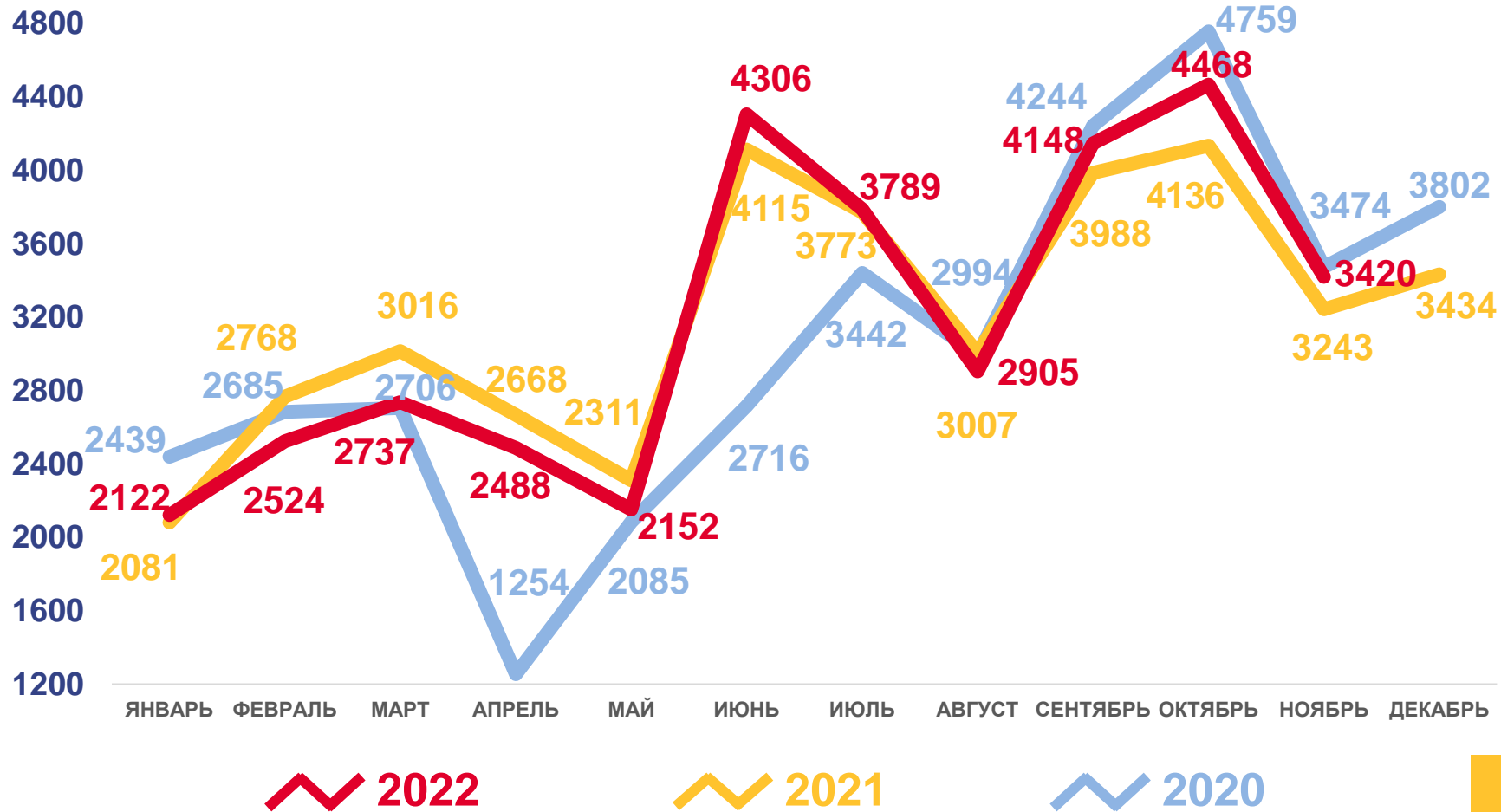
за январь – ноябрь 2022 года

35 059 человек

Число выбывших

-0,1 %

Изменение к январю – ноябрю 2021 года





МИГРАЦИОННЫЙ ПРИРОСТ (-УБЫЛЬ) НАСЕЛЕНИЯ

ЧЕЛОВЕК

Миграционная убыль населения

за январь – ноябрь 2022 года

- 2276 человек

за январь – ноябрь 2021 года

- 1638 человек

