



УПРАВЛЕНИЕ ФЕДЕРАЛЬНОЙ СЛУЖБЫ
ГОСУДАРСТВЕННОЙ СТАТИСТИКИ
ПО АРХАНГЕЛЬСКОЙ ОБЛАСТИ
И НЕНЕЦКОМУ АВТОНОМНОМУ ОКРУГУ

Оперативные итоги естественного движения населения Архангельской области без Ненецкого автономного округа



за январь – декабрь 2022 года



УПРАВЛЕНИЕ ФЕДЕРАЛЬНОЙ СЛУЖБЫ
ГОСУДАРСТВЕННОЙ СТАТИСТИКИ
ПО АРХАНГЕЛЬСКОЙ ОБЛАСТИ
И НЕНЕЦКОМУ АВТОНОМНОМУ ОКРУГУ

Оперативные итоги естественного движения населения

Архангельской области без
Ненецкого автономного округа

за январь – декабрь 2022 года

01 ЕСТЕСТВЕННОЕ ДВИЖЕНИЕ НАСЕЛЕНИЯ

02 ЧИСЛО ЗАРЕГИСТРИРОВАННЫХ РОДИВШИХСЯ

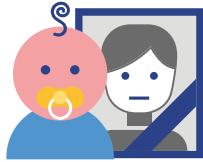
03 ЧИСЛО ЗАРЕГИСТРИРОВАННЫХ УМЕРШИХ

04 ЧИСЛО ЗАРЕГИСТРИРОВАННЫХ БРАКОВ

05 ЧИСЛО ЗАРЕГИСТРИРОВАННЫХ РАЗВОДОВ

* Ежемесячные данные оперативной статистики





ЕСТЕСТВЕННОЕ ДВИЖЕНИЕ НАСЕЛЕНИЯ

ЧЕЛОВЕК

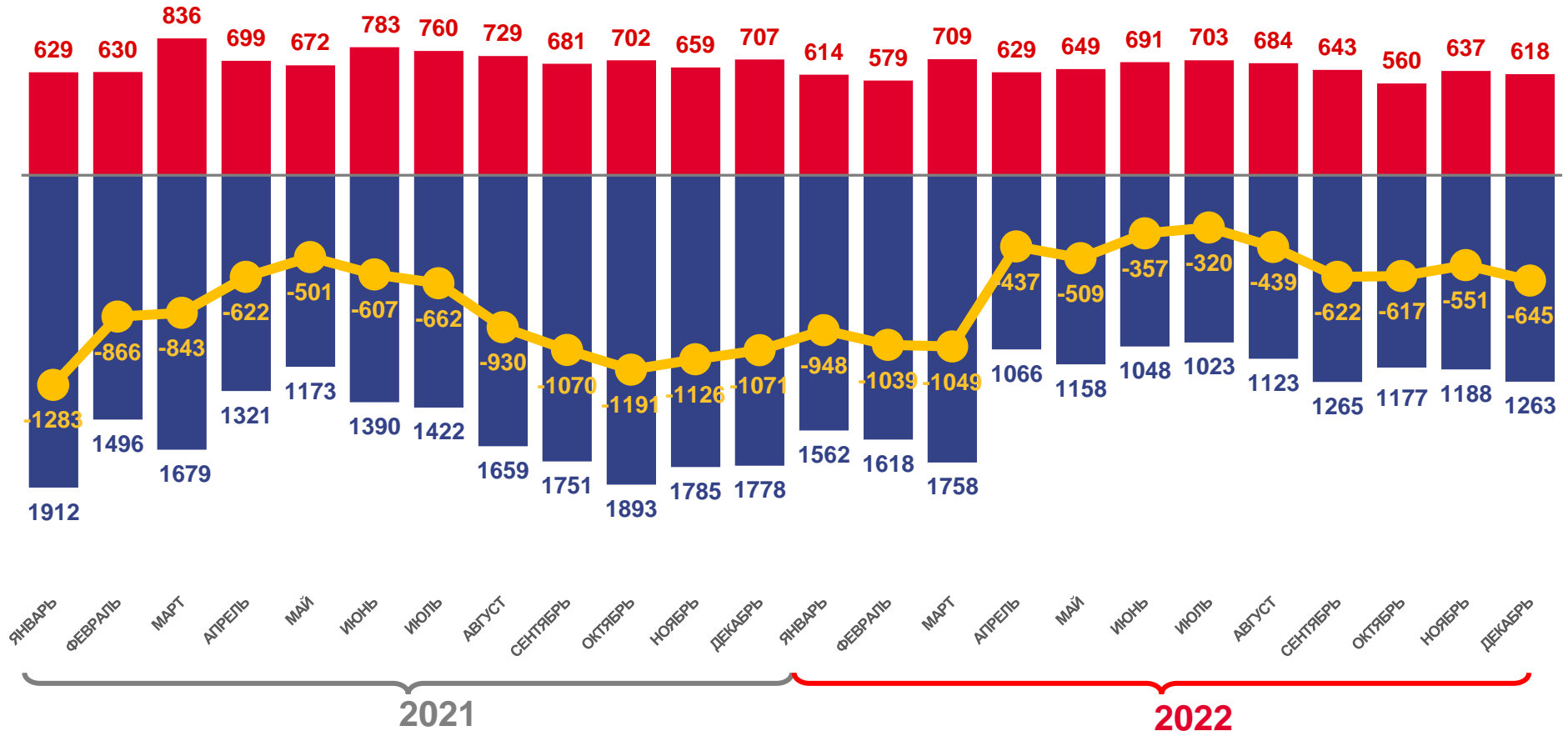
Показатели естественного движения населения за январь – декабрь 2022 года

-7533 человека

Естественная убыль населения

-7,1‰ в расчете на 1000 человек населения

Коэффициент естественной убыли



■ Число родившихся
 ■ Число умерших
 — Естественный прирост





ЧИСЛО ЗАРЕГИСТРИРОВАННЫХ РОДИВШИХСЯ

ЧЕЛОВЕК

Рождаемость

за январь – декабрь 2022 года

7716 человек

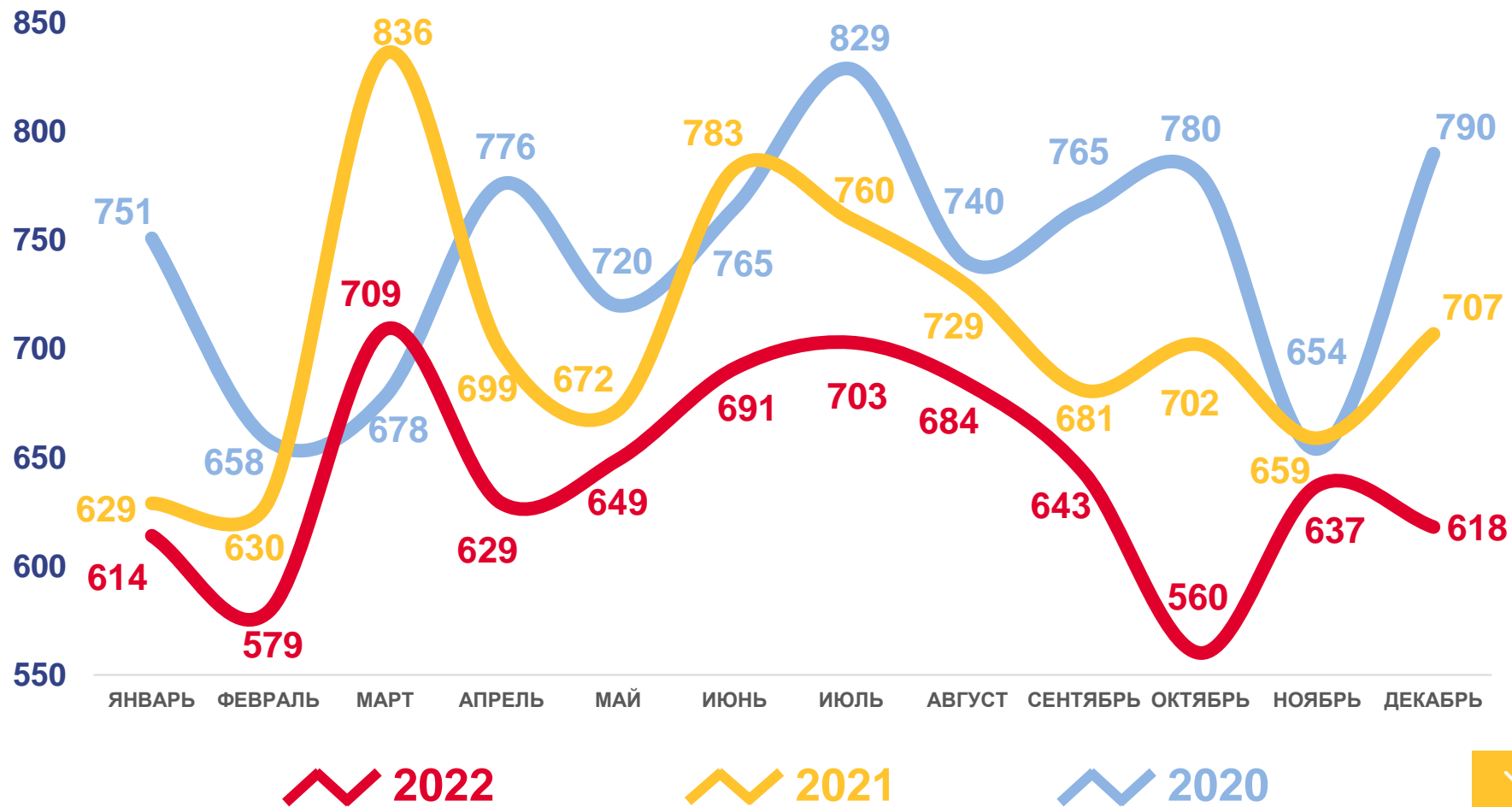
Число зарегистрированных родившихся

7,2‰ в расчете на 1000 человек населения

Коэффициент рождаемости

-8,9%

Изменение к январю – декабрю 2021 года





ЧИСЛО ЗАРЕГИСТРИРОВАННЫХ УМЕРШИХ

ЧЕЛОВЕК

Смертность

за январь – декабрь 2022 года

15249 человек

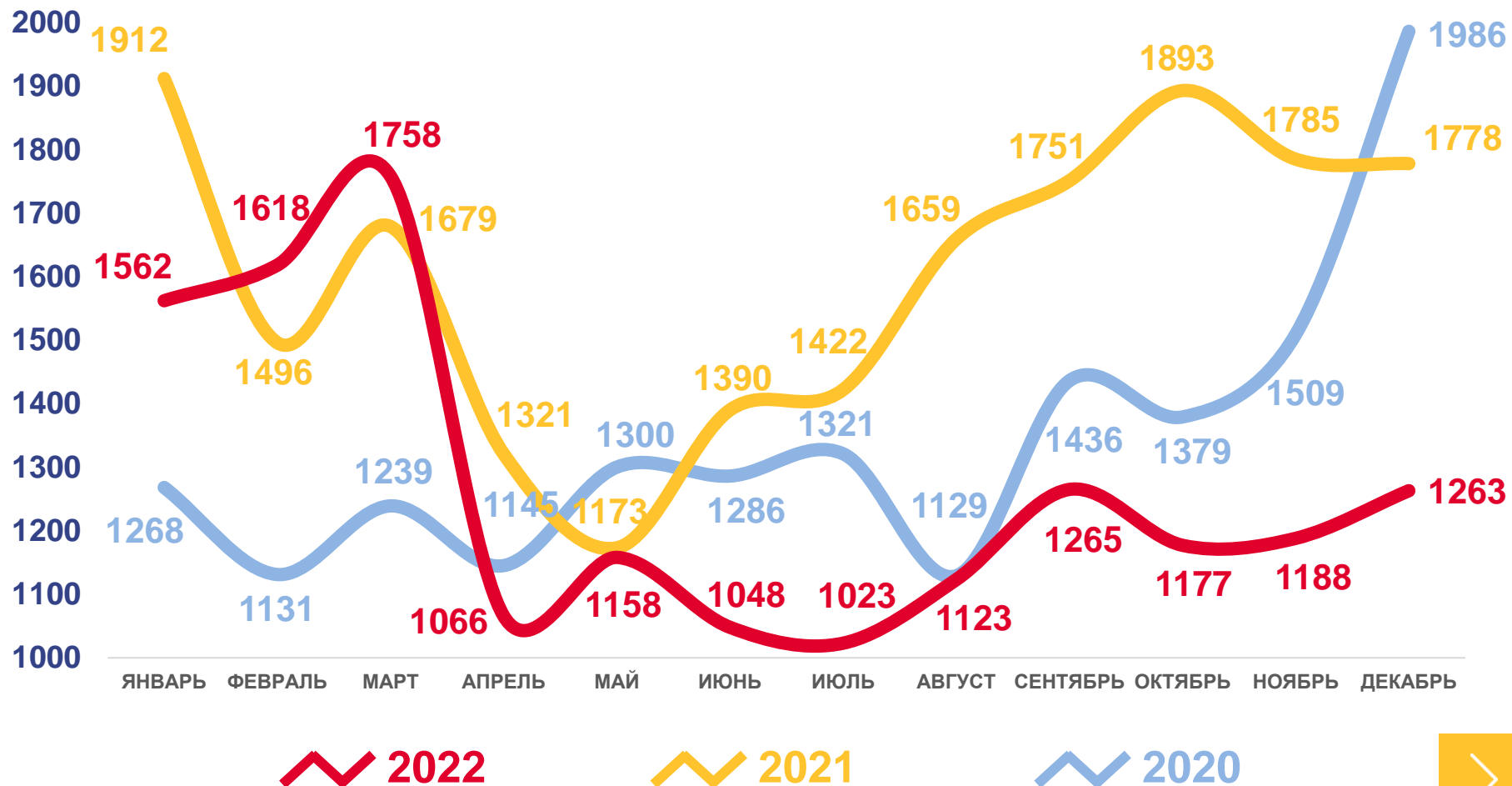
Число зарегистрированных умерших

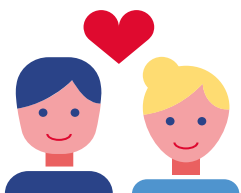
14,3‰ в расчете на 1000 человек населения

Коэффициент смертности

-20,1%

Изменение к январю – декабрю 2021 года





ЧИСЛО ЗАРЕГИСТРИРОВАННЫХ БРАКОВ

ЕДИНИЦ

Брачность

за январь – декабрь 2022 года

7046 браков

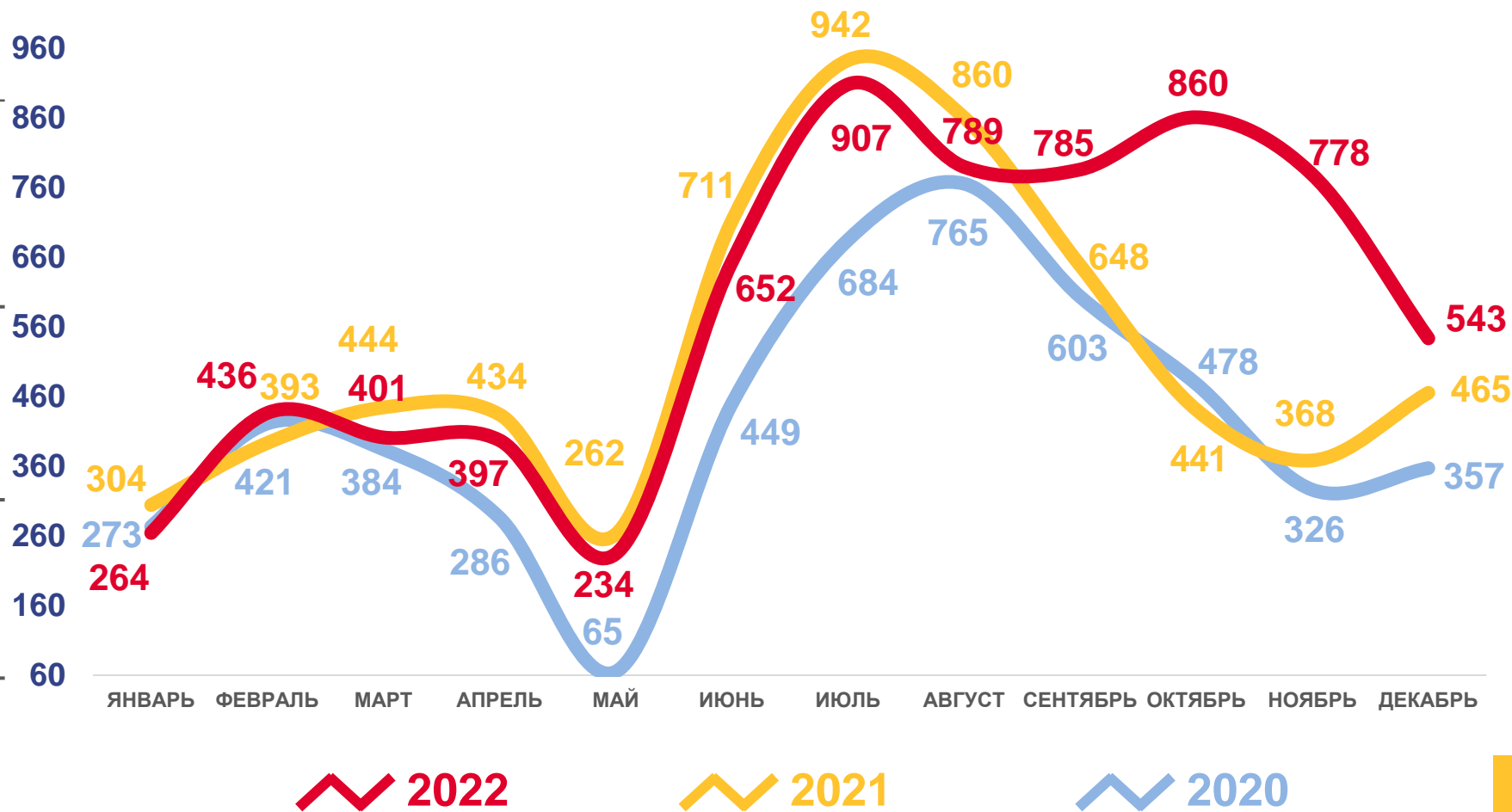
Число зарегистрированных браков

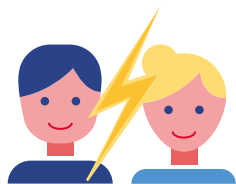
6,6% в расчете на 1000 человек населения

Коэффициент брачности

13,8%

Изменение к январю – декабрю 2021 года





ЧИСЛО ЗАРЕГИСТРИРОВАННЫХ РАЗВОДОВ

ЕДИНИЦ

Разводимость

за январь – декабрь 2022 года

4966 разводов

Число зарегистрированных разводов

4,7% в расчете на 1000 человек населения

Коэффициент разводимости

2,2%

Изменение к январю – декабрю 2021 года

