



УПРАВЛЕНИЕ ФЕДЕРАЛЬНОЙ СЛУЖБЫ
ГОСУДАРСТВЕННОЙ СТАТИСТИКИ
ПО АРХАНГЕЛЬСКОЙ ОБЛАСТИ
И НЕНЕЦКОМУ АВТОНОМНОМУ ОКРУГУ

Оперативные итоги миграционного движения населения Архангельской области без Ненецкого автономного округа



за январь – ноябрь 2022 года



УПРАВЛЕНИЕ ФЕДЕРАЛЬНОЙ СЛУЖБЫ
ГОСУДАРСТВЕННОЙ СТАТИСТИКИ
ПО АРХАНГЕЛЬСКОЙ ОБЛАСТИ
И НЕНЕЦКОМУ АВТОНОМНОМУ ОКРУГУ

Оперативные итоги миграционного движения населения

Архангельской области без
Ненецкого автономного округа

за январь – ноябрь 2022 года

- 01 ПОКАЗАТЕЛИ МИГРАЦИОННОГО ДВИЖЕНИЯ НАСЕЛЕНИЯ
- 02 ЧИСЛО ПРИБЫВШИХ
- 03 ЧИСЛО ВЫБЫВШИХ
- 04 МИГРАЦИОННЫЙ ПРИРОСТ (-УБЫЛЬ) НАСЕЛЕНИЯ





ПОКАЗАТЕЛИ МИГРАЦИОННОГО ДВИЖЕНИЯ НАСЕЛЕНИЯ

ЧЕЛОВЕК

Показатели миграции населения

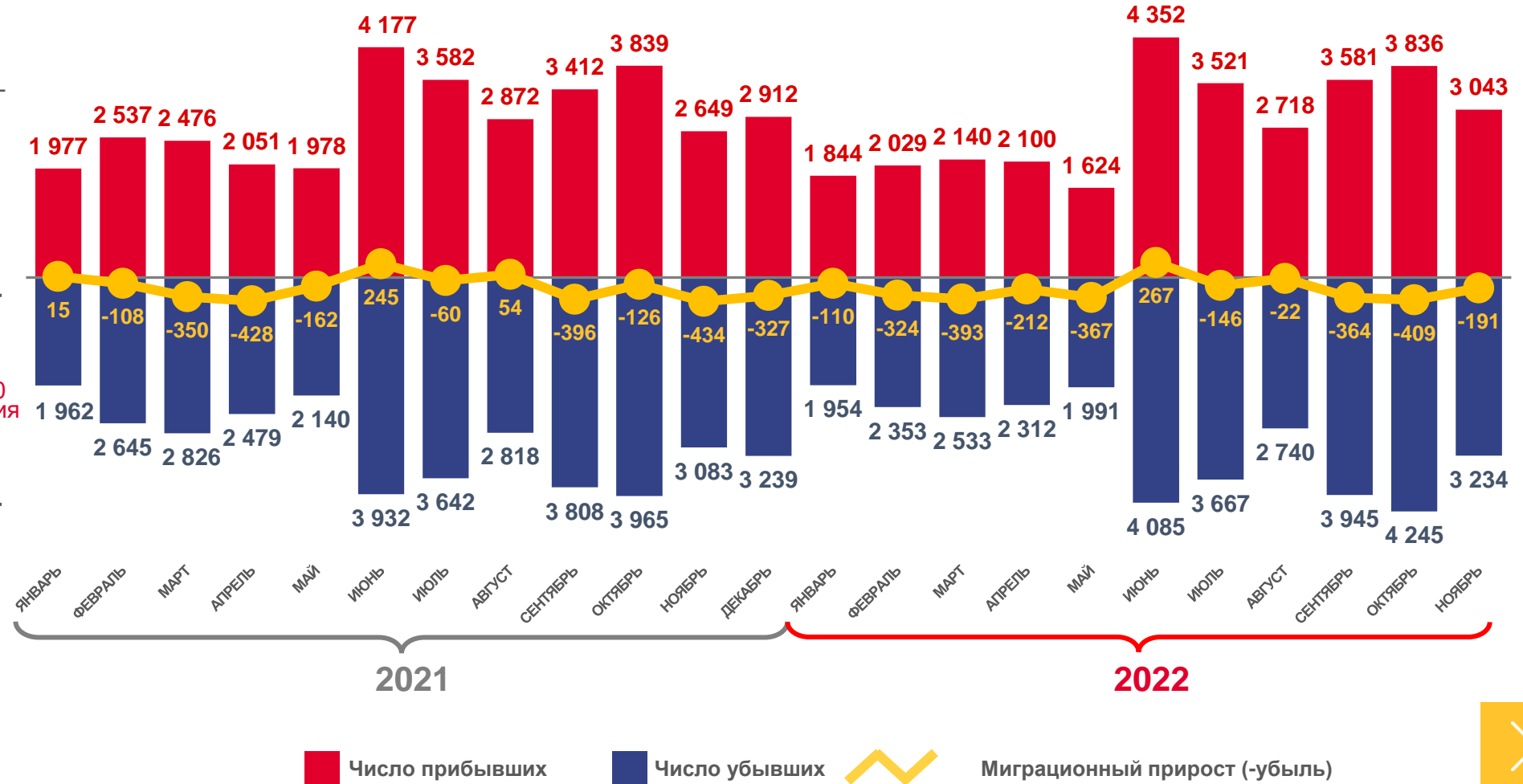
за январь – ноябрь 2022 года

- 2271 человек

Миграционная убыль населения

- 2,3% в расчете на 1000 человек населения

Коэффициент миграционной убыли





ЧИСЛО ПРИБЫВШИХ ЧЕЛОВЕК

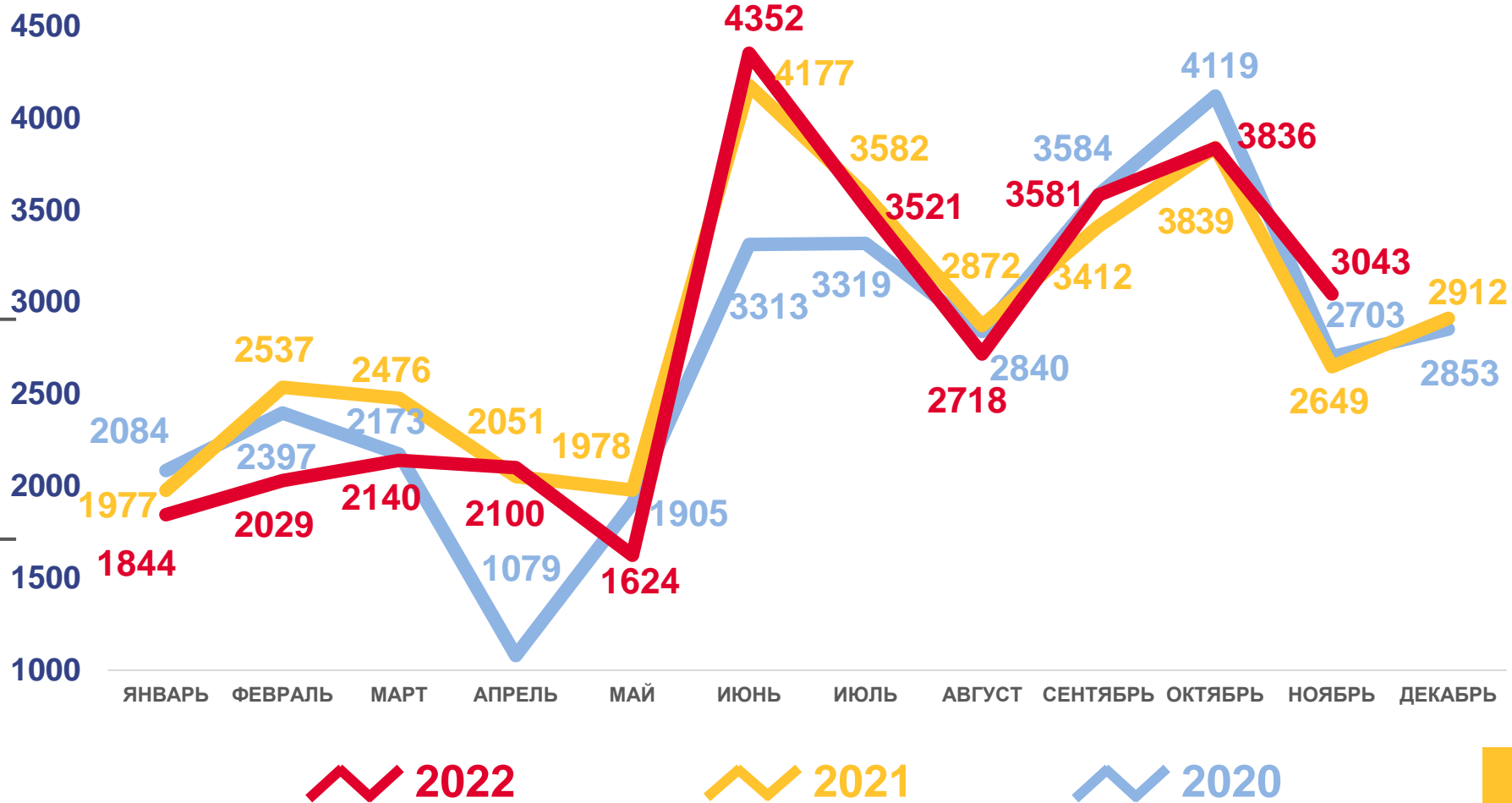
за январь – ноябрь 2022 года

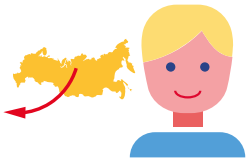
30 788 человек

Число прибывших

- 2,4 %

Изменение к январю – ноябрю 2021 года





ЧИСЛО ВЫБЫВШИХ ЧЕЛОВЕК

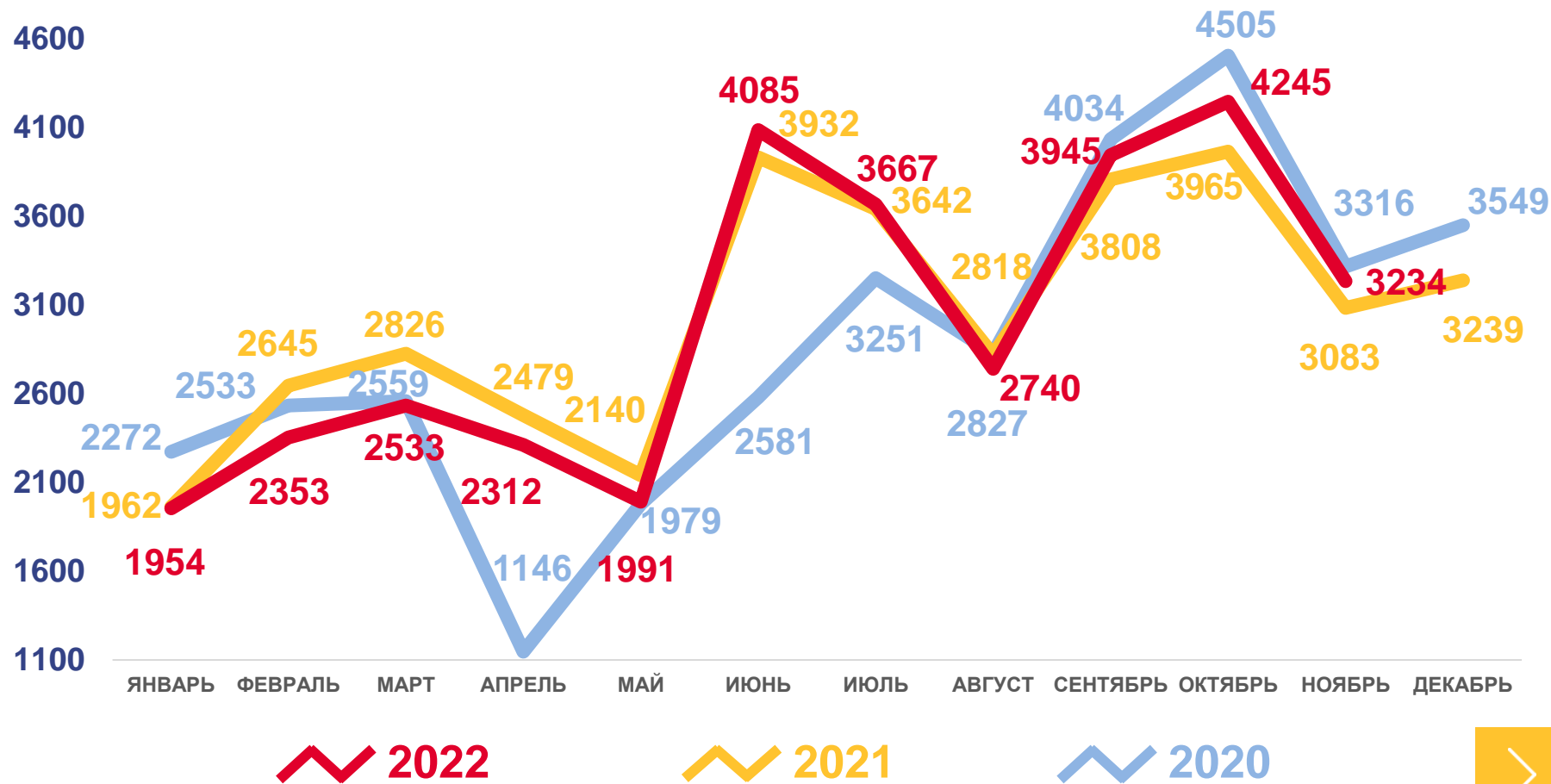
за январь – ноябрь 2022 года

33 059 человек

Число выбывших

-0,7 %

Изменение к январю – ноябрю 2021 года





МИГРАЦИОННЫЙ ПРИРОСТ (-УБЫЛЬ) НАСЕЛЕНИЯ

ЧЕЛОВЕК

Миграционная убыль населения

за январь – ноябрь 2022 года

- 2271 человек

за январь – ноябрь 2021 года

- 1750 человек

