



УПРАВЛЕНИЕ ФЕДЕРАЛЬНОЙ СЛУЖБЫ
ГОСУДАРСТВЕННОЙ СТАТИСТИКИ
ПО АРХАНГЕЛЬСКОЙ ОБЛАСТИ
И НЕНЕЦКОМУ АВТОНОМНОМУ ОКРУГУ

Оперативные итоги миграционного движения населения Ненецкого автономного округа



за январь – ноябрь 2022 года



УПРАВЛЕНИЕ ФЕДЕРАЛЬНОЙ СЛУЖБЫ
ГОСУДАРСТВЕННОЙ СТАТИСТИКИ
ПО АРХАНГЕЛЬСКОЙ ОБЛАСТИ
И НЕНЕЦКОМУ АВТОНОМНОМУ ОКРУГУ

Оперативные итоги миграционного движения населения

Ненецкого автономного округа

за январь – ноябрь 2022 года

- 01 ПОКАЗАТЕЛИ МИГРАЦИОННОГО ДВИЖЕНИЯ НАСЕЛЕНИЯ
- 02 ЧИСЛО ПРИБЫВШИХ
- 03 ЧИСЛО ВЫБЫВШИХ
- 04 МИГРАЦИОННЫЙ ПРИРОСТ (-УБЫЛЬ) НАСЕЛЕНИЯ





ПОКАЗАТЕЛИ МИГРАЦИОННОГО ДВИЖЕНИЯ НАСЕЛЕНИЯ

ЧЕЛОВЕК

Показатели миграции населения

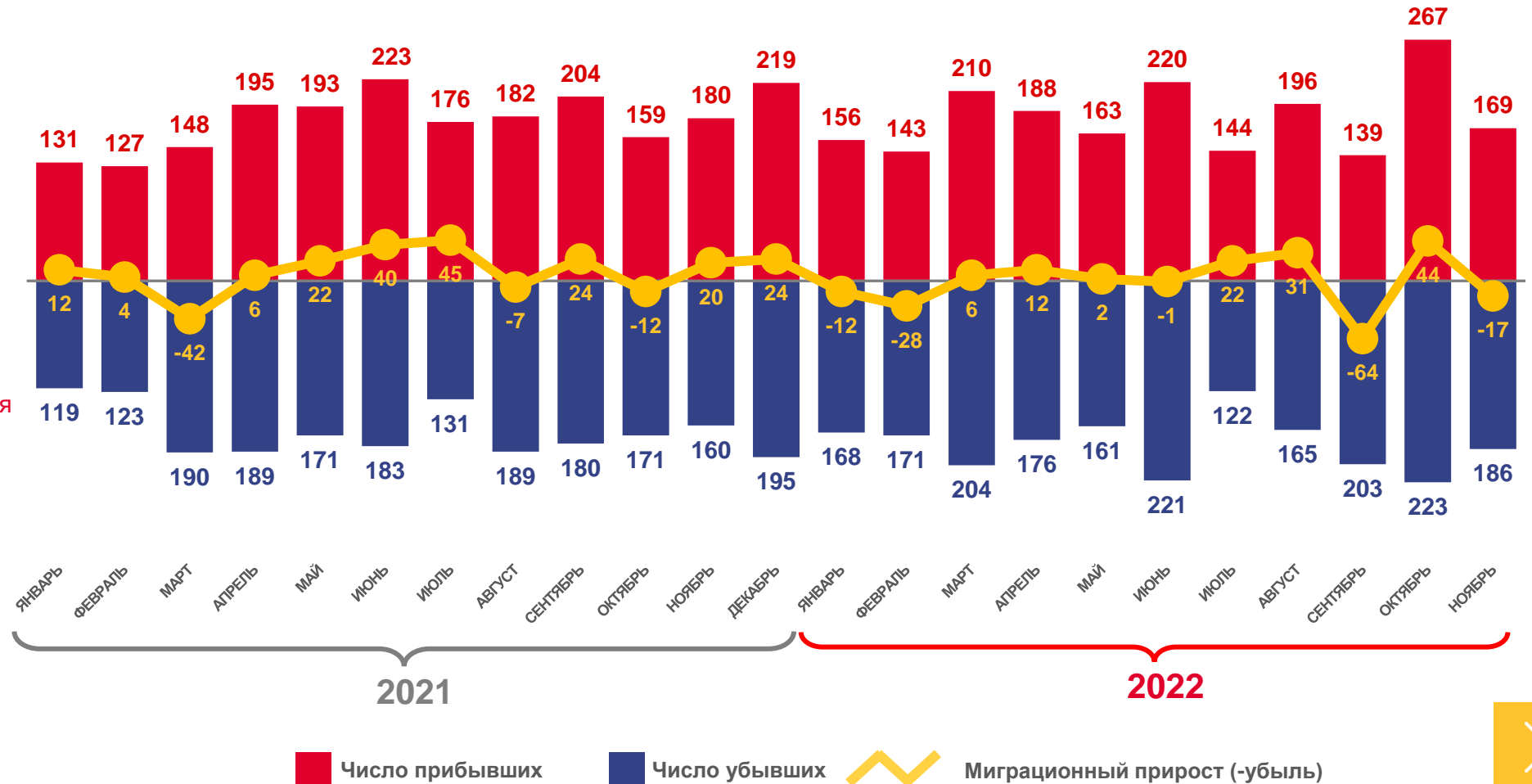
за январь – ноябрь 2022 года

- 5 человек

Миграционный прирост населения

- 0,1% в расчете на 1000 человек населения

Коэффициент миграционного прироста





ЧИСЛО ПРИБЫВШИХ ЧЕЛОВЕК

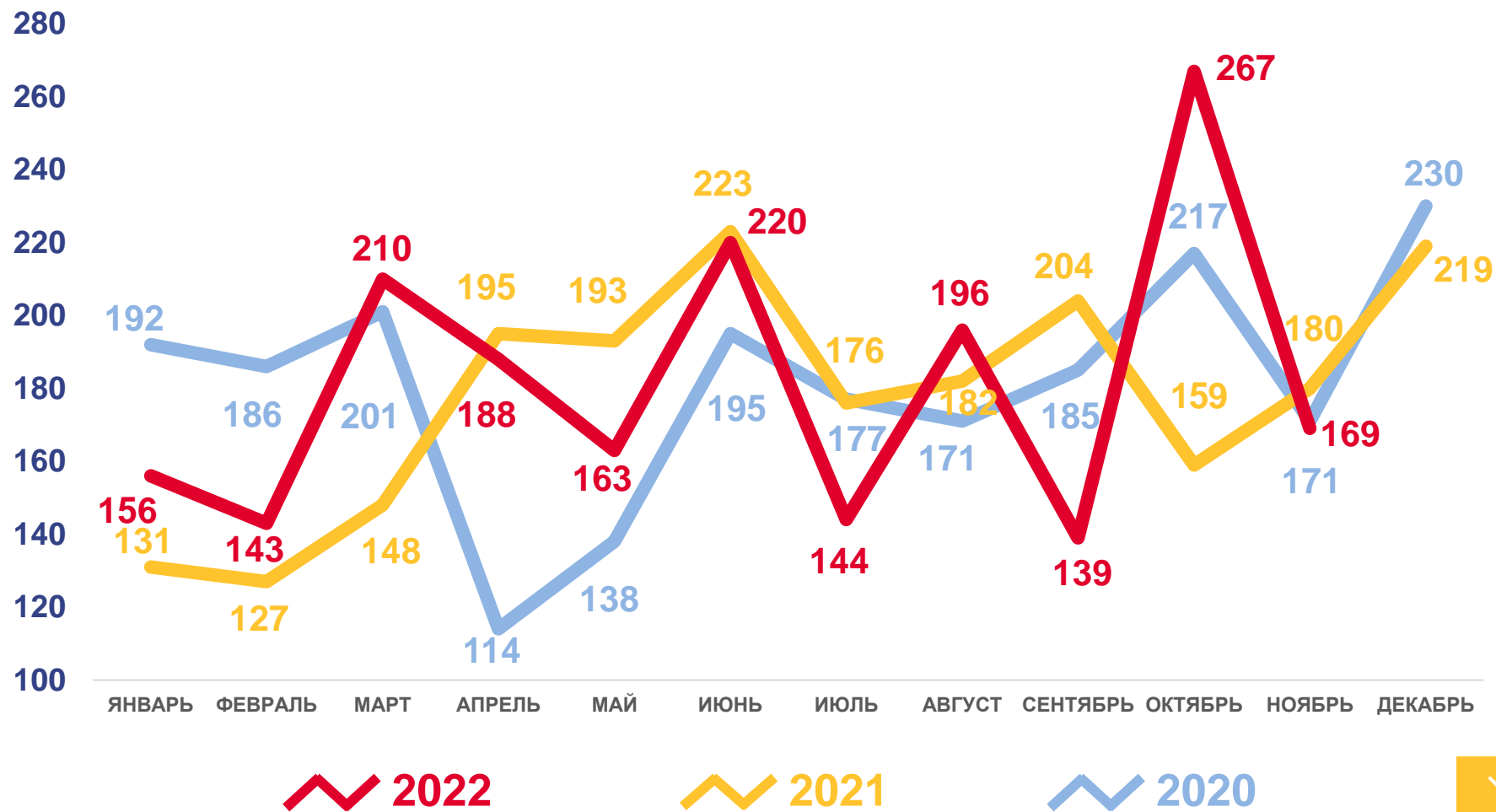
за январь – ноябрь 2022 года

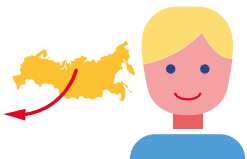
1995 человек

Число прибывших

4,0 %

Изменение к январю – ноябрю 2021 года





ЧИСЛО ВЫБЫВШИХ ЧЕЛОВЕК

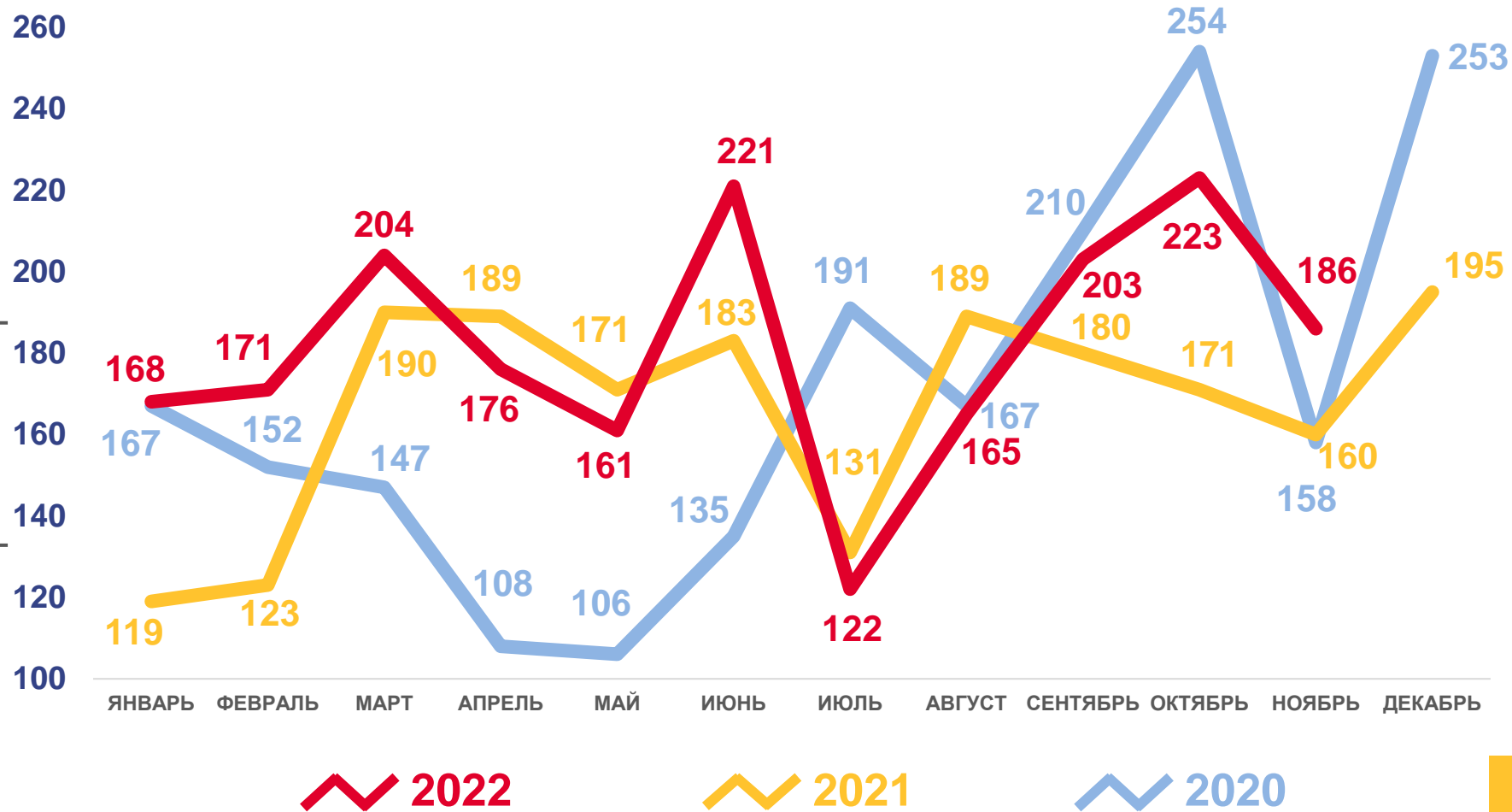
за январь – ноябрь 2022 года

2000 человек

Число выбывших

10,7 %

Изменение к январю – ноябрю 2021 года





МИГРАЦИОННЫЙ ПРИРОСТ (-УБЫЛЬ) НАСЕЛЕНИЯ

ЧЕЛОВЕК

Миграционный прирост населения

за январь – ноябрь 2022 года

-5 человек

за январь – ноябрь 2021 года

112 человек

