



УПРАВЛЕНИЕ ФЕДЕРАЛЬНОЙ СЛУЖБЫ  
ГОСУДАРСТВЕННОЙ СТАТИСТИКИ  
ПО АРХАНГЕЛЬСКОЙ ОБЛАСТИ И  
НЕНЕЦКОМУ АВТОНОМНОМУ ОКРУГУ

# Оперативные данные по промышленному производству Архангельской области без Ненецкого автономного округа

за январь-октябрь 2023 года





УПРАВЛЕНИЕ ФЕДЕРАЛЬНОЙ СЛУЖБЫ  
ГОСУДАРСТВЕННОЙ СТАТИСТИКИ  
ПО АРХАНГЕЛЬСКОЙ ОБЛАСТИ И  
НЕНЕЦКОМУ АВТОНОМНОМУ ОКРУГУ

# Оперативные данные по промышленному производству

Архангельская область  
без Ненецкого автономного округа

за январь-октябрь 2023 года

**01** ИНДЕКСЫ ПРОИЗВОДСТВА

**02** ОБЪЕМ ОТГРУЖЕННОЙ ПРОДУКЦИИ, РАБОТ И  
УСЛУГ

**03** ПРОИЗВОДСТВО ВАЖНЕЙШИХ ВИДОВ  
ПРОМЫШЛЕННОЙ ПРОДУКЦИИ





# ИНДЕКС ПРОМЫШЛЕННОГО ПРОИЗВОДСТВА

в % к соответствующему периоду предыдущего года

▲ **125,5 %**

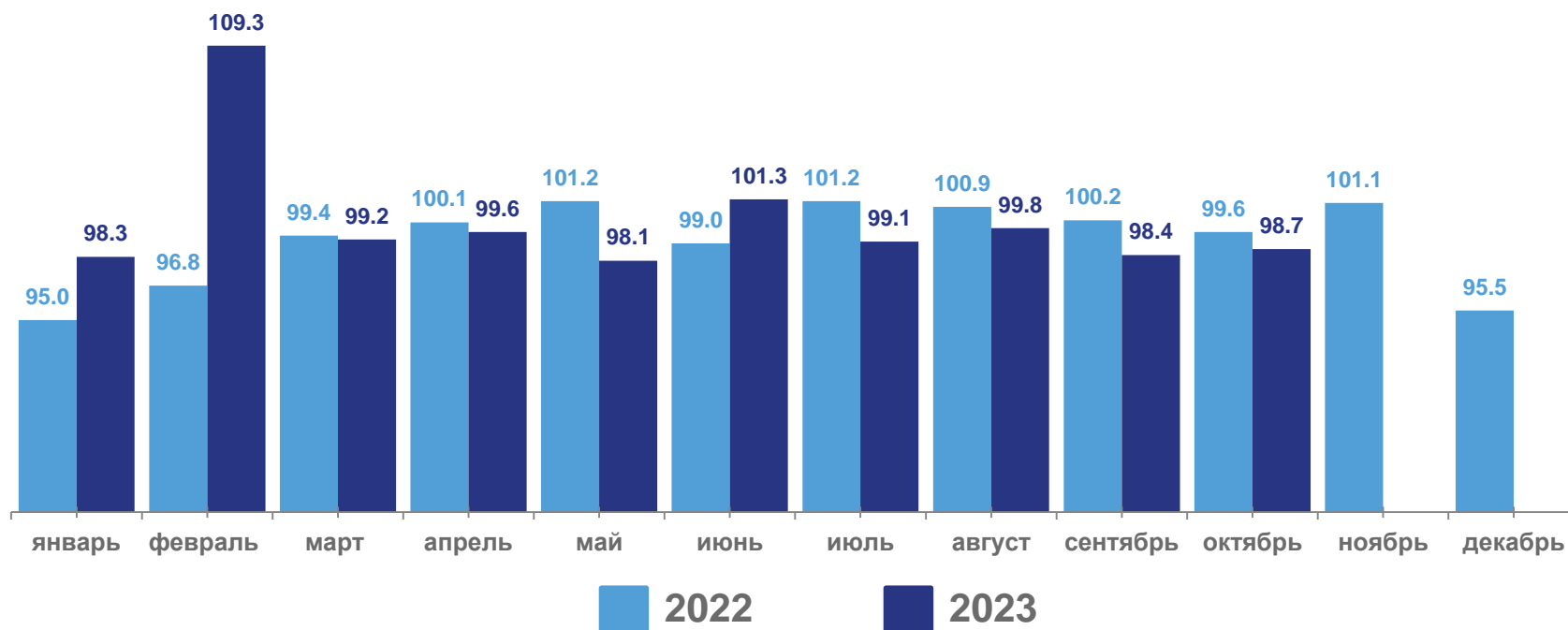
октябрь 2023г. в % к сентябрю 2023г.

▲ **101,6 %**

октябрь 2023г. в % к октябрю 2022г.

▼ **98,7 %**

январь-октябрь 2023г.  
в % к январю-октябрю 2022г.





# ДОБЫЧА ПОЛЕЗНЫХ ИСКОПАЕМЫХ

в % к соответствующему периоду предыдущего года

▲ в **3,1 р.**

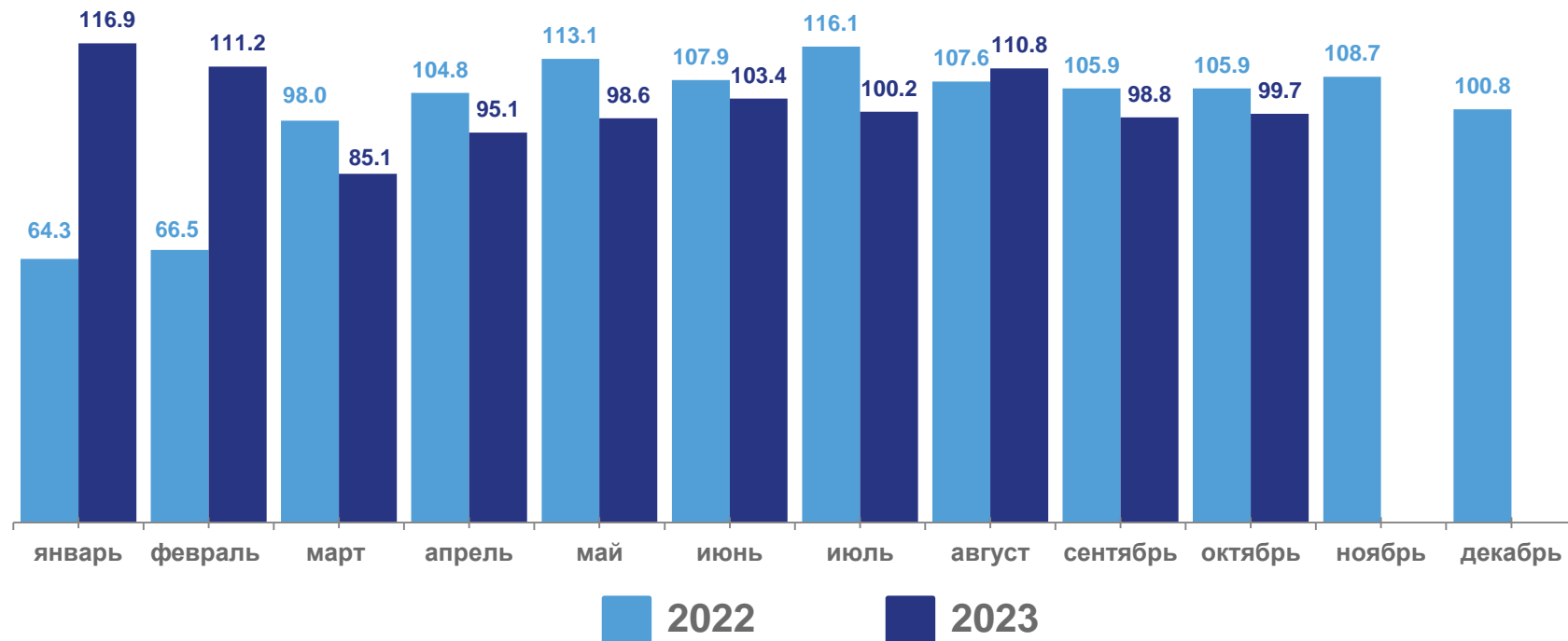
октябрь 2023г. в % к сентябрю 2023г.

▲ **105,9 %**

октябрь 2023г. в % к октябрю 2022г.

▼ **99,7 %**

январь-октябрь 2023г.  
в % к январю-октябрю 2022г.





# ОБРАБАТЫВАЮЩИЕ ПРОИЗВОДСТВА

в % к соответствующему периоду предыдущего года

▲ **106,1 %**

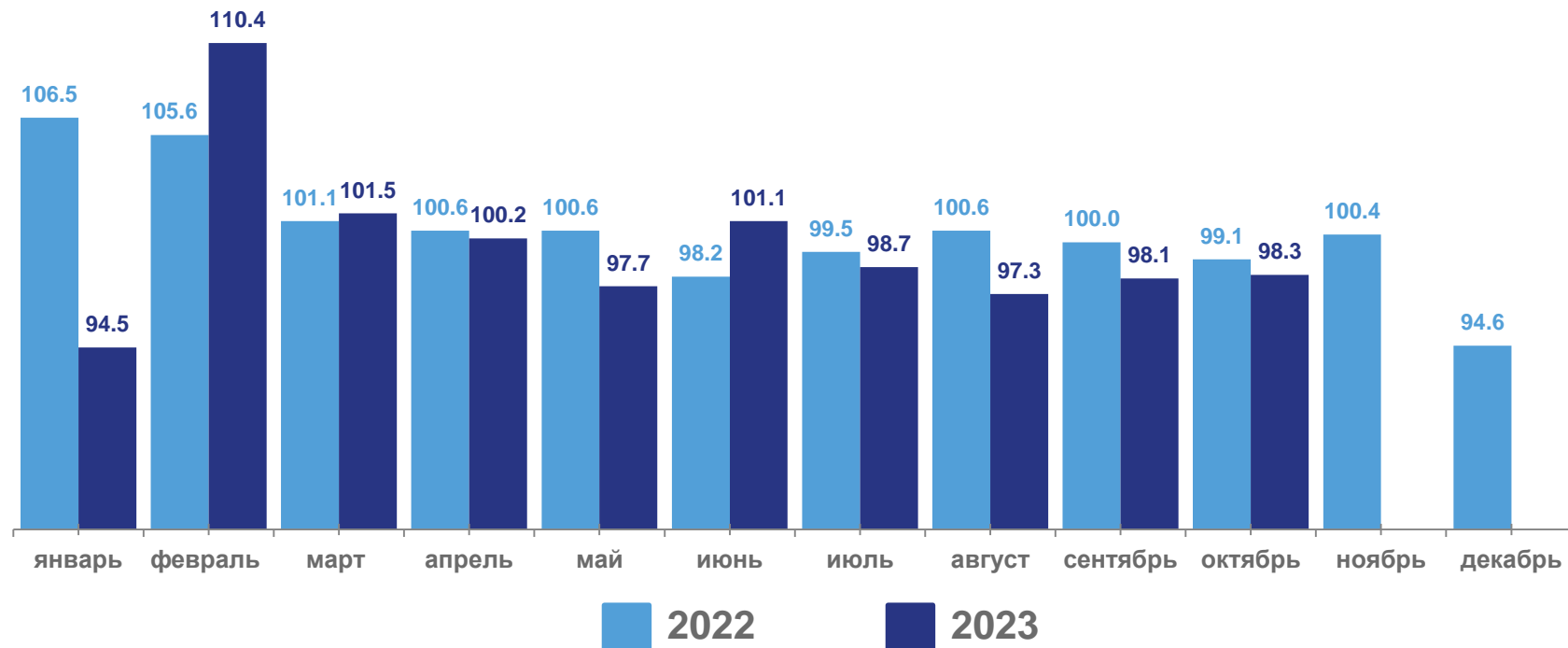
октябрь 2023г. в % к сентябрю 2023г.

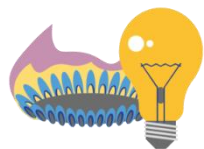
▼ **99,7 %**

октябрь 2023г. в % к октябрю 2022г.

▼ **98,3 %**

январь-октябрь 2023г.  
в % к январю-октябрю 2022г.





# ОБЕСПЕЧЕНИЕ ЭЛЕКТРИЧЕСКОЙ ЭНЕРГИЕЙ, ГАЗОМ И ПАРОМ; КОНДИЦИОНИРОВАНИЕ ВОЗДУХА

в % к соответствующему периоду предыдущего года

▲ **132,2 %**

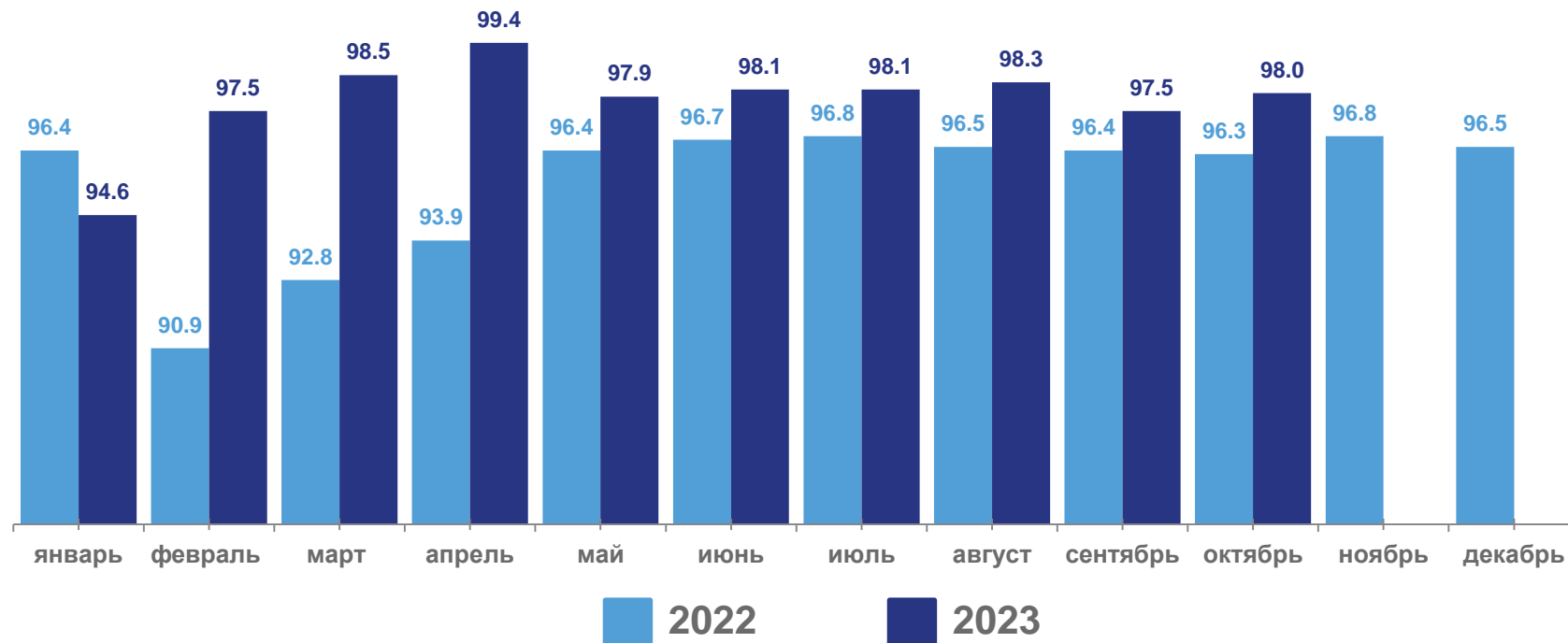
октябрь 2023г. в % к сентябрю 2023г.

▲ **102,3 %**

октябрь 2023г. в % к октябрю 2022г.

▼ **98,0 %**

январь-октябрь 2023г.  
в % к январю-октябрю 2022г.





# ВОДОСНАБЖЕНИЕ; ВОДООТВЕДЕНИЕ, ОРГАНИЗАЦИЯ СБОРА И УТИЛИЗАЦИИ ОТХОДОВ, ДЕЯТЕЛЬНОСТЬ ПО ЛИКВИДАЦИИ ЗАГРЯЗНЕНИЙ

▲ **106,6 %**

октябрь 2023г. в % к сентябрю 2023г.

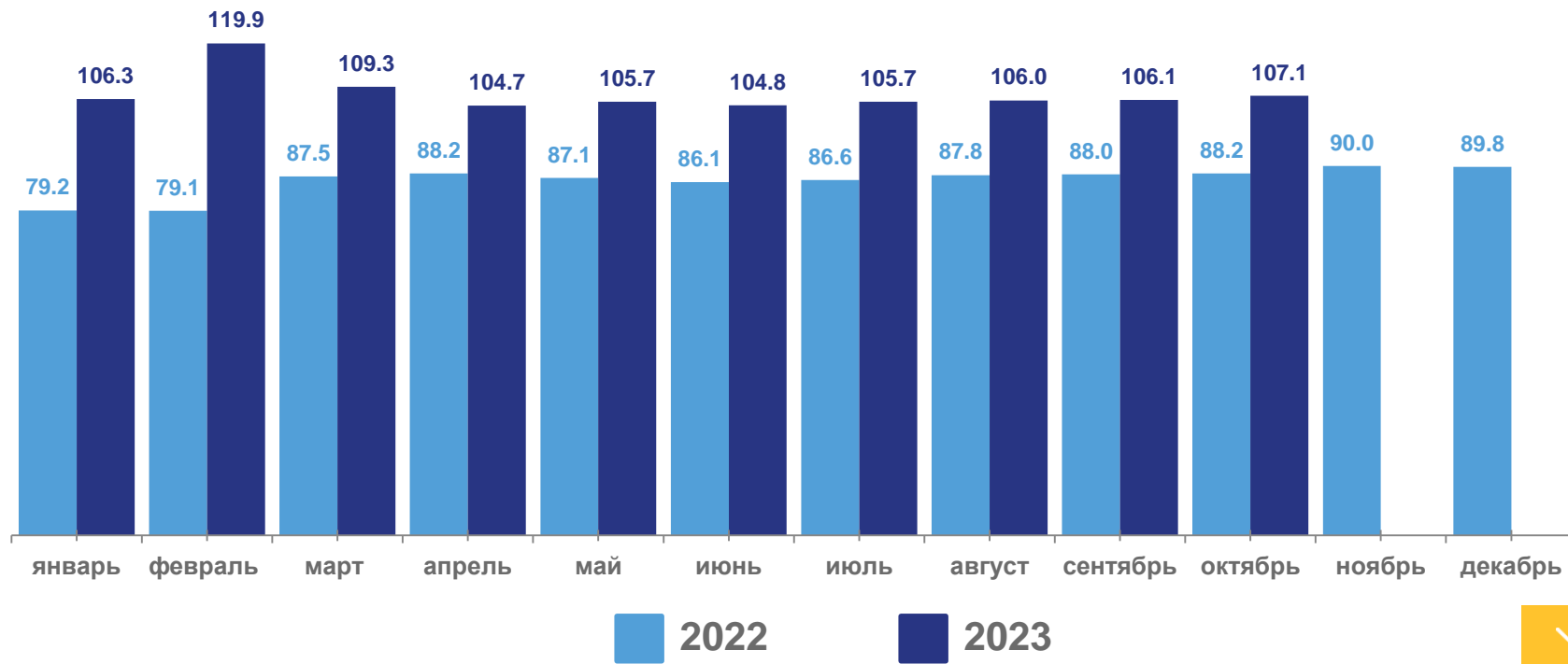
▲ **116,0 %**

октябрь 2023г. в % к октябрю 2022г.

▲ **107,1 %**

январь-октябрь 2023г.  
в % к январю-октябрю 2022г.

в % к соответствующему периоду предыдущего года





# ОБЪЕМ ОТГРУЖЕННОЙ ПРОДУКЦИИ, РАБОТ И УСЛУГ

январь-октябрь 2023г.



▼ **77,8%**

октябрь 2023г. в % к сентябрю 2023г.

▲ **102,0%**

октябрь 2023г. в % к октябрю 2022г.

▲ **106,2%**

январь-октябрь 2023г.  
в % к январю-октябрю 2022г.







# ДОБЫЧА ПОЛЕЗНЫХ ИСКОПАЕМЫХ

январь-октябрь 2023г.



▼ **7,4%**

октябрь 2023г. в % к сентябрю 2023г.

▼ **27,0%**

октябрь 2023г. в % к октябрю 2022г.

▲ **в 1,6 р.**

январь-октябрь 2023г.  
в % к январю-октябрю 2022г.





## ОБРАБАТЫВАЮЩИЕ ПРОИЗВОДСТВА

январь-октябрь 2023г.



▼ 91,0%

октябрь 2023г. в % к сентябрю 2023г.

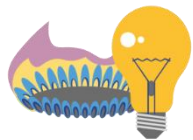
▲ 106,8%

октябрь 2023г. в % к октябрю 2022г.

▼ 97,9%

январь-октябрь 2023г.  
в % к январю-октябрю 2022г.





## ОБЕСПЕЧЕНИЕ ЭЛЕКТРИЧЕСКОЙ ЭНЕРГИЕЙ, ГАЗОМ И ПАРОМ; КОНДИЦИОНИРОВАНИЕ ВОЗДУХА

январь-октябрь 2023г.



▲ 131,5 %

октябрь 2023г. в % к сентябрю 2023г.

▲ 109,4 %

октябрь 2023г. в % к октябрю 2022г.

▲ 111,6 %

январь-октябрь 2023г.  
в % к январю-октябрю 2022г.





## ВОДОСНАБЖЕНИЕ; ВОДООТВЕДЕНИЕ, ОРГАНИЗАЦИЯ СБОРА И УТИЛИЗАЦИИ ОТХОДОВ, ДЕЯТЕЛЬНОСТЬ ПО ЛИКВИДАЦИИ ЗАГРЯЗНЕНИЙ

январь-октябрь 2023г.



▲ 106,9 %

октябрь 2023г. в % к сентябрю 2023г.

▲ 134,7 %

октябрь 2023г. в % к октябрю 2022г.

▲ 127,3 %

январь-октябрь 2023г.  
в % к январю-октябрю 2022г.





# ПРОИЗВОДСТВО ВАЖНЕЙШИХ ВИДОВ ПРОМЫШЛЕННОЙ ПРОДУКЦИИ

январь-октябрь 2023г. в % к январю-октябрю 2022г.



Пески природные

1 692,9 тыс. м<sup>3</sup>

▼ 95,6 %



Пиломатериалы  
хвойных пород

1 922,7 тыс. м<sup>3</sup>

▲ 106,3 %



Рыба переработанная  
и консервированная,  
ракообразные и моллюски

43 151,7 т

▼ 94,1 %



Пиломатериалы  
лиственных пород

24,2 тыс. м<sup>3</sup>

▼ 96,9 %



Молоко, кроме сырого

24 267,4 т

▼ 99,9 %



Электроэнергия

5 300,7 млн кВт·ч

▼ 99,3 %



Изделия хлебобулочные  
недлительного хранения

30 745,9 т

▼ 95,2 %



Пар и горячая вода

15 802,9 тыс. Гкал

▼ 96,8 %